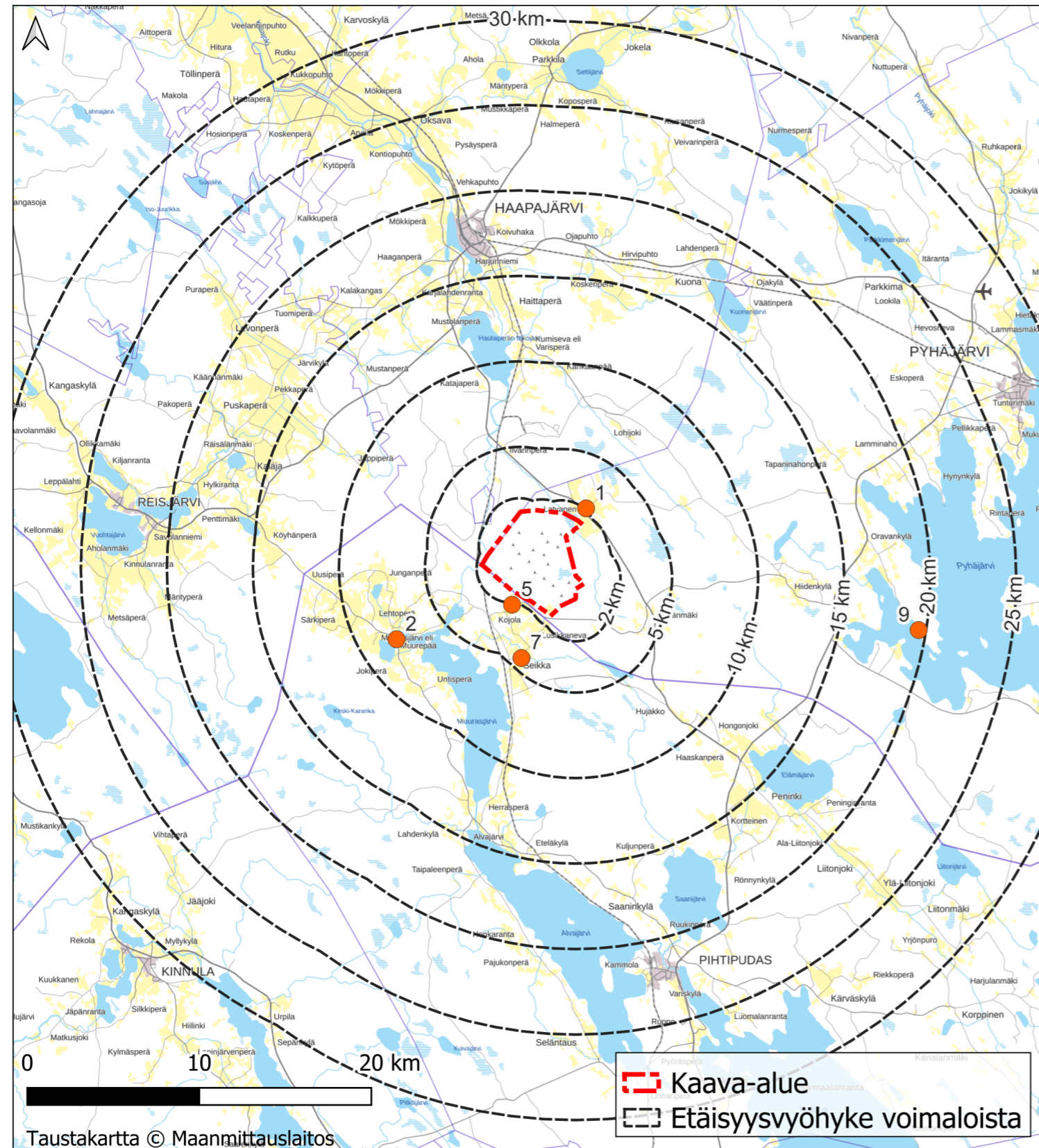


# Pyhäjärven Moskuankankaan tuulivoimahanke



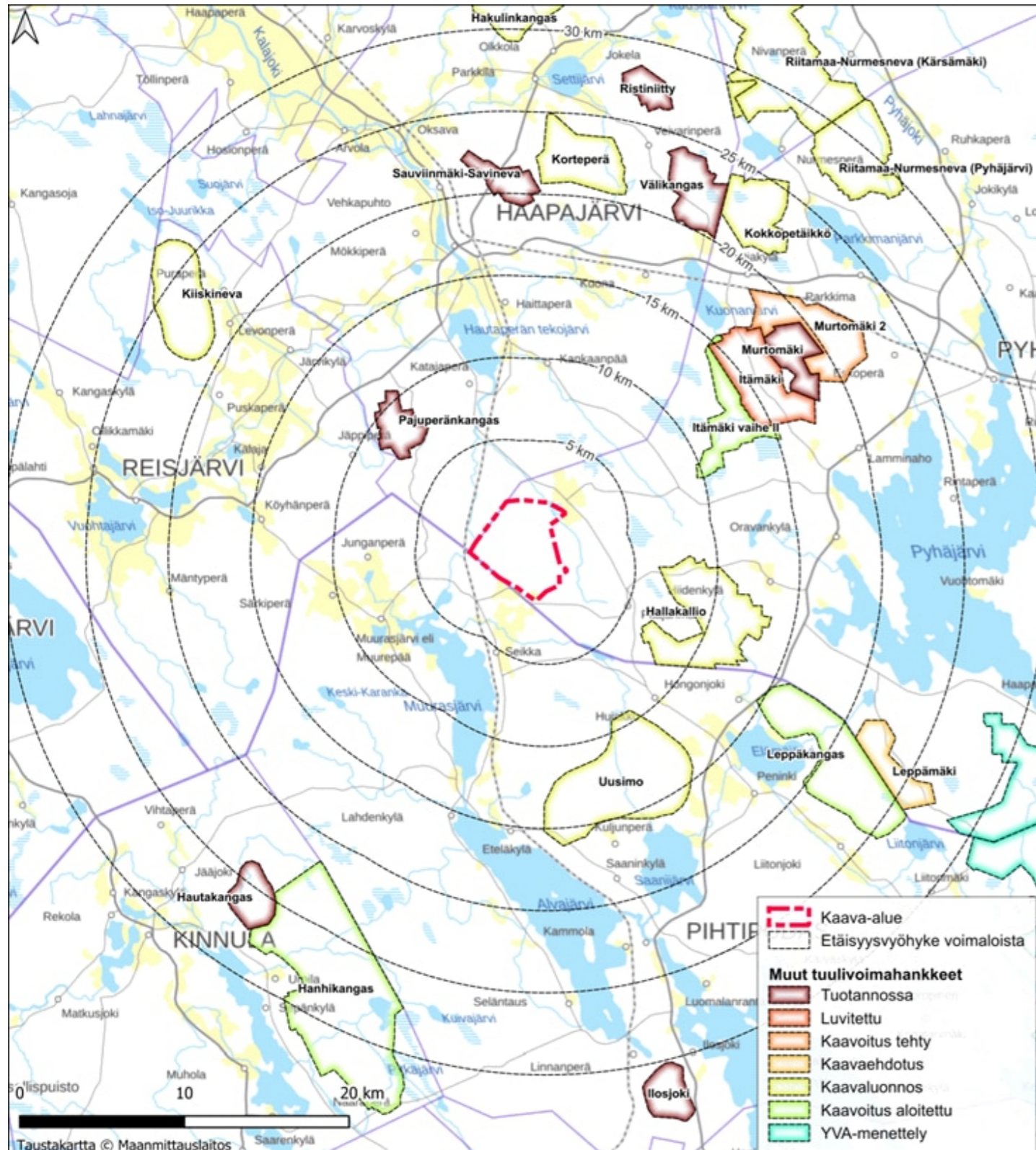
Havainnekuvien kuvauspisteet, kaavaehdotus hyväksymismenettelyyn

Pohjan Voima – Moskuankankaan tuulipuisto Oy

Havainnekuvien kuvauspisteet on esitetty oheisella kartalla ja taulukossa

Numero	Nimi	Määritelmä	Etäisyys	Sivu
1	Latvanen	lähiasutus	2,1	3
2	Muurasjärvi	VAMA, mkm	7,8	6
5	Kojola	lähiasutus	2,3	12
7	Seikka	lähiasutus	4,3	15
9	Pyhäjärvi	mkm, Natura	20,5	18

Yhteisvaikutushankkeet on kuvattu oheisilla kartoilla.



Yhteisvaikutusten havainnekuvin useita hankkeita on havainnollistettu samaan kuvasovitteeseen. Hankkeet on mahdollista erottaa toisistaan eri väristen voimaloiden sijaintia kuvaavien symbolien avulla. Voimalasymbolit havainnollistavat voimaloiden korkeuden maisemassa sekä roottoreiden pyörimissäteen. Voimalasymboleiden lisäksi hankkeiden sijaintia havainnollistaa jana, jolle voimat sivuttaissuunnassa asettuvat ja jonka ylä- tai alapuolella lukee sen hankkeen, mihin voimat kuuluvat, nimi tai nimet. Muiden hankkeiden voimalaoiden korkeus on mallinnettu niiden julkaisuista suunnitelmista saatavilla olevien korkeustietojen mukaan.

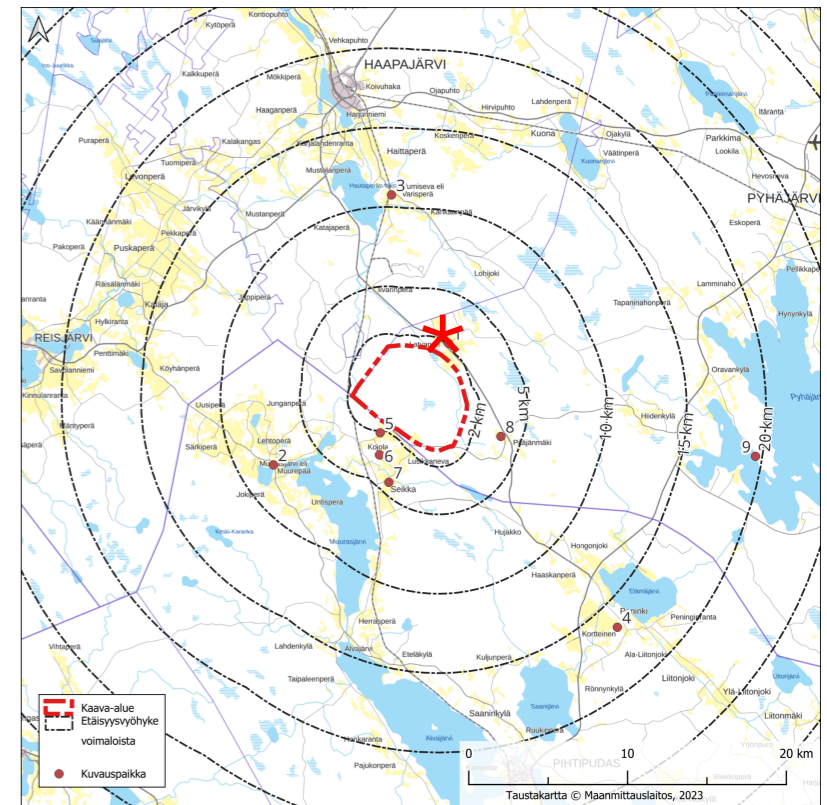


Voimaloiden sijaintia on kuvasovitteiden lisäksi havainnollistettu havainnekuvin, joissa voimat on pyritty esittämään luonnollisen näköisinä ja kokoisina osana maisemaa. Selkeyden vuoksi havainnekuvin ei ole värisymboleita, janoja tai tekstiä. Eri hankkeiden voimat on mahdollista erottaa toisistaan vertailemalla niiden sijainteja havainnekuvin kuvasovitteisiin.

Havainnekuvat on otettu digikameralla, joka on asetuksiltaan säädetty mahdollisimman lähelle ihmäsilmiä havaittavaa näköaistimusta. Kuvauskorkeus on ollut noin 1,5 metriä. Kuvat on yhdistetty panoraamakuviksi kuvankäsittelyohjelmalla, minkä jälkeen niistä on laadittu havainnekuvat. Kuvissa tuulivoimaloiden kokonaiskorkeus on 295 metriä.

# Kuvauspiste 1. Latvanen (2,1 km voimaloista)

Kuvasovite Latvanen (2,1 km voimaloista)



Havainnekuva Latvanen (2,1 km voimaloista)

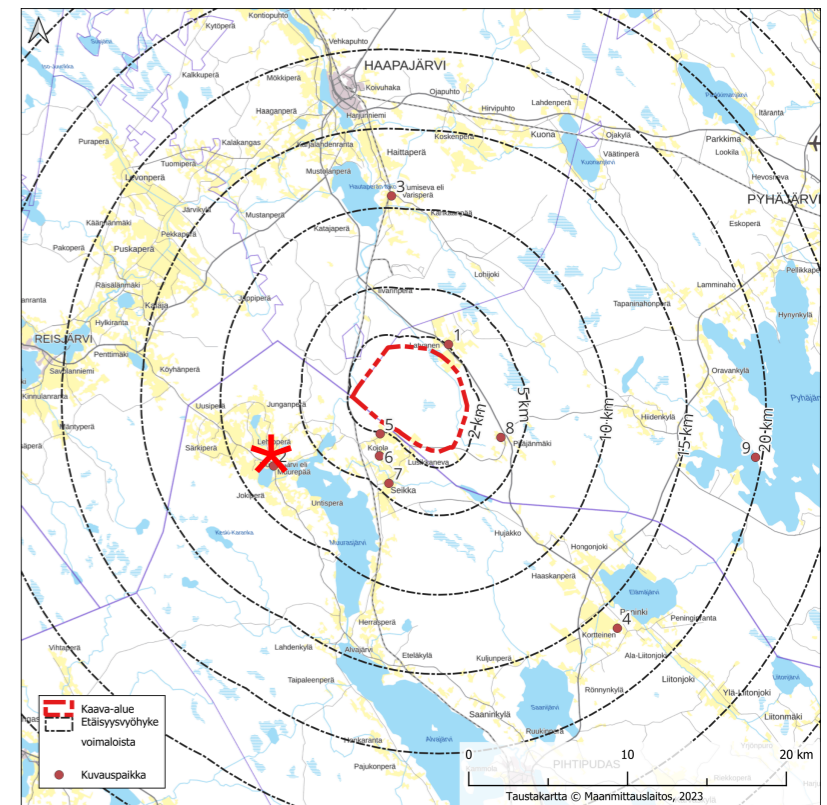


Yökuva Latvanen (2,1 km voimaloista)



## Kuvauspiste 2. Muurasjärvi (7,8 km voimaloista)

Kuvasovite Muurasjärvi (7,8 km voimaloista)





Havainnekuva Muurasjärvi (7,8 km voimaloista)





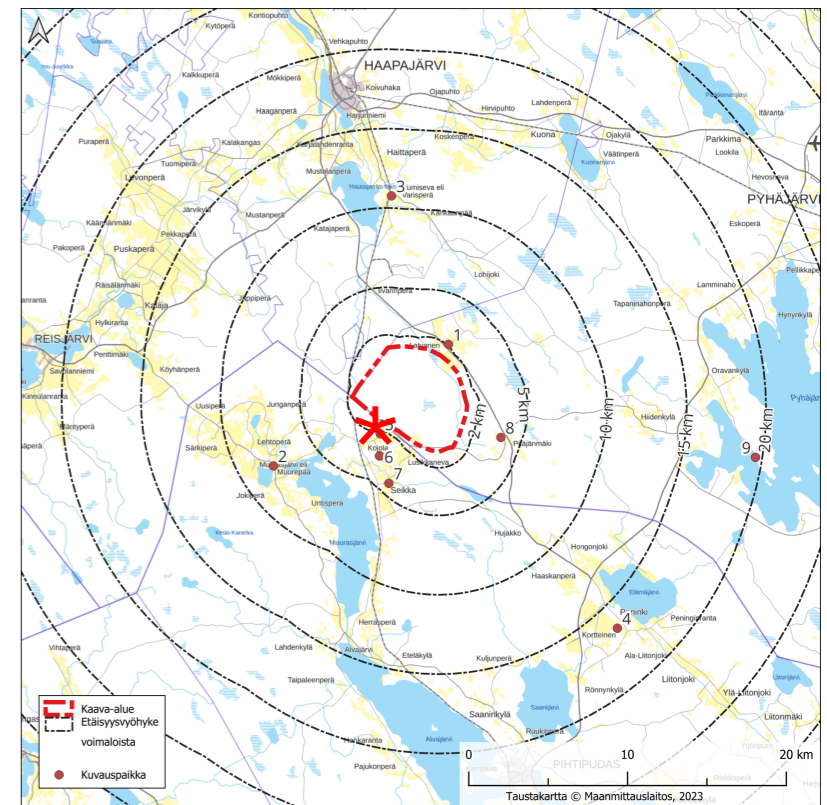
Yökuva Muurasjärvi (7,8 km voimaloista)





# Kuvauspiste 5. Kojola, pohj. (2,1 km voimaloista)

Kuvasovite Kojola (2,1 km voimaloista)



Havainnekuva Kojola, pohj. (2,1 km voimaloista)

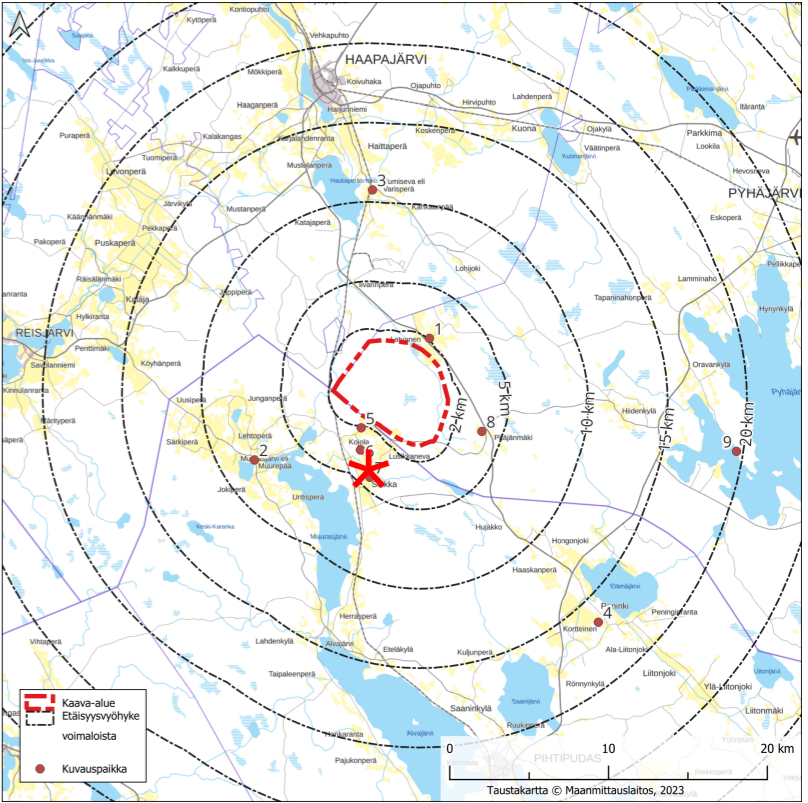


Yökuva Kojola, pohj. (2,1 km voimaloista)



# Kuvauspiste 7. Seikka (4,3 km voimaloista)

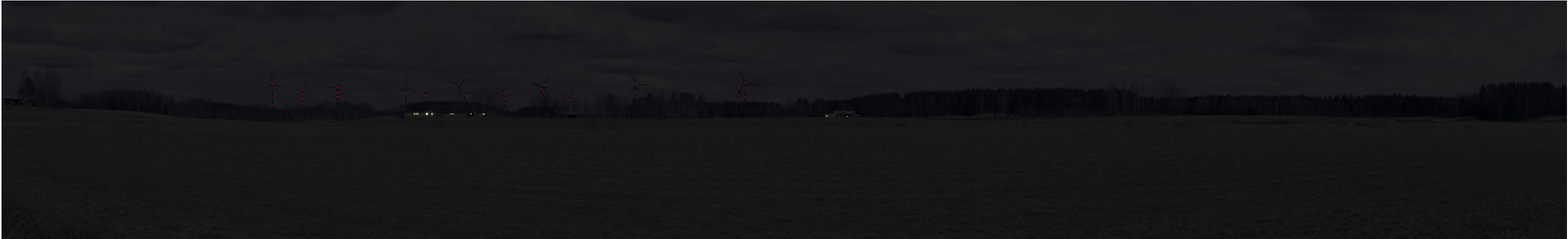
Kuvasovite Seikka (4,3 km voimaloista)



Havainnekuva Seikka (4,3 km voimaloista)

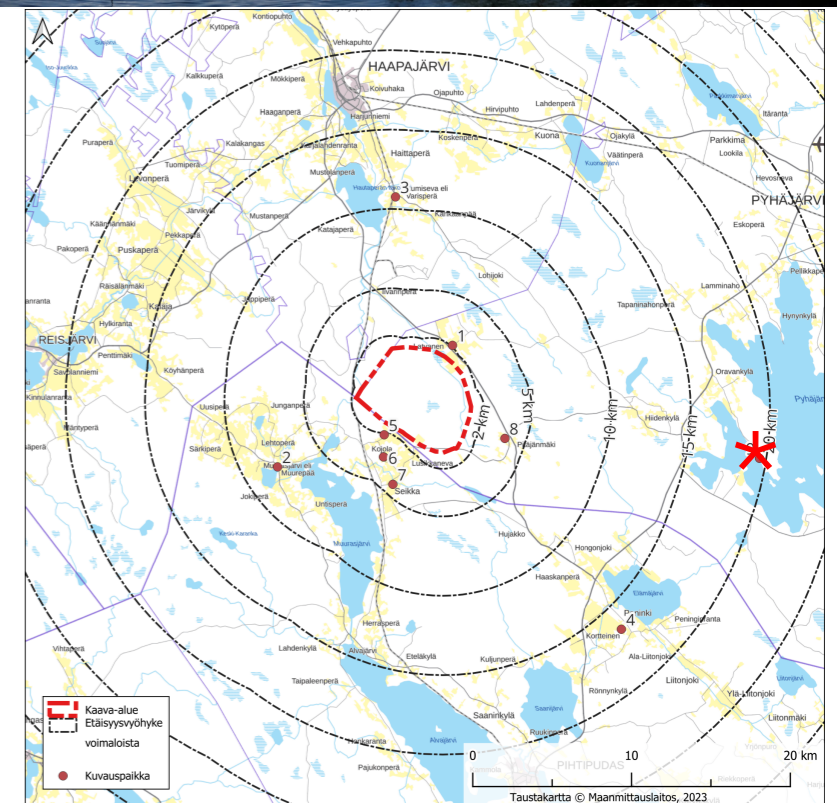


Yökuva Seikka (4,3 km voimaloista)



# Kuvauspiste 9. Pyhäjärvi (19 km voimaloista)

Kuvasovite Pyhäjärvi (19 km voimaloista)





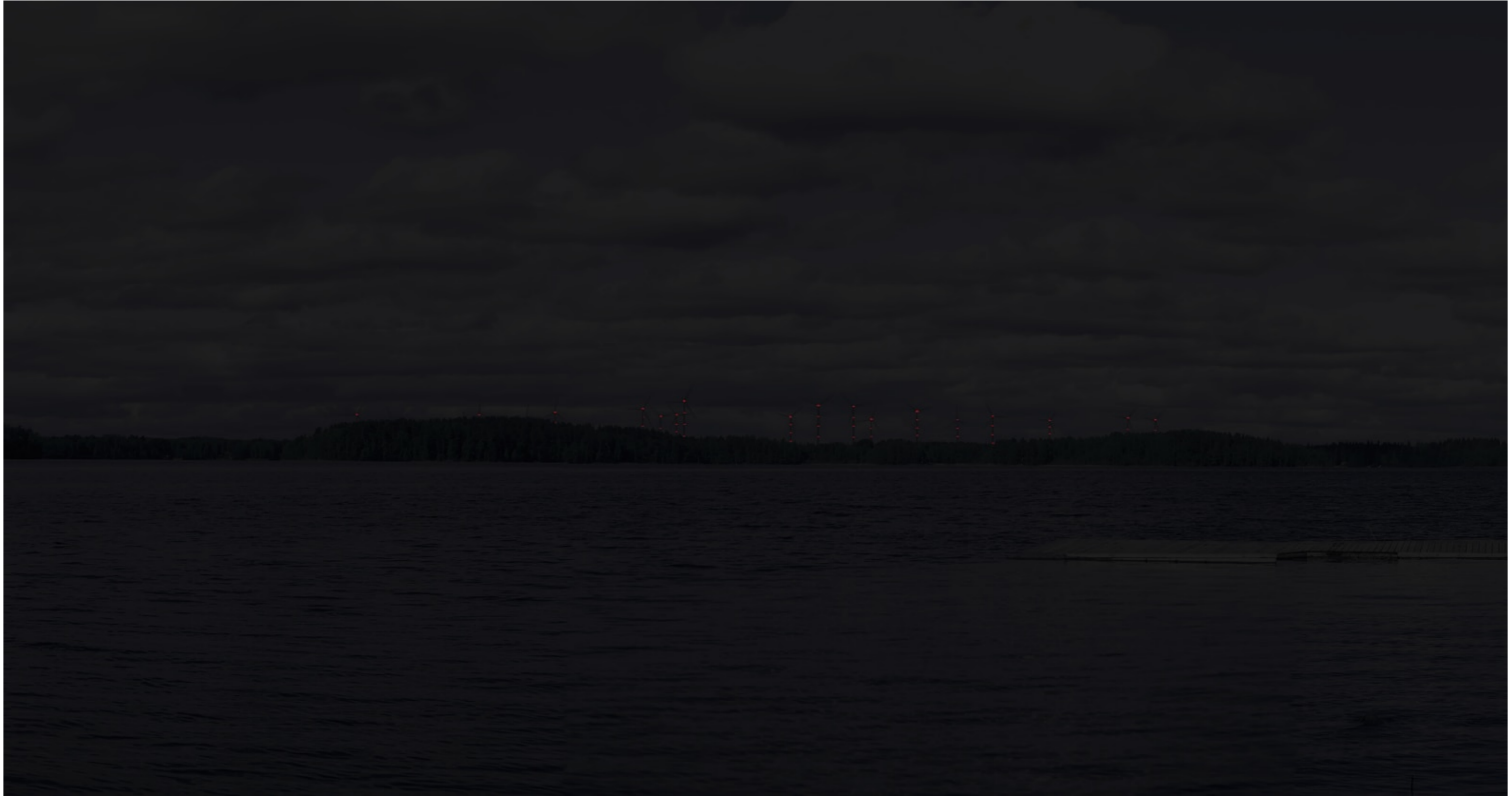
Havainnekuva Pyhäjärvi (18 km voimaloista)





Yökuva Pyhäjärvi (18 km voimaloista)





# Kuvauspiste 1. Yhteisvaikutukset, Latvanen (2,1 km voimaloista)

Kuvasovite Latvanen (2,1 km voimaloista)



Havainnekuva Latvanen (2,1 km voimaloista)

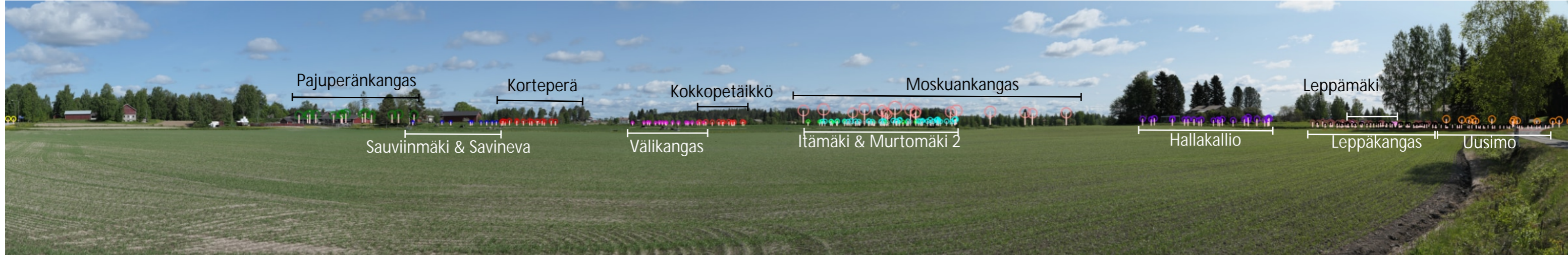


Yökuva Latvanen (2,1 km voimaloista)



# Kuvauspiste 2. Yhteisvaikutukset, Muurasjärvi (7,8 km voimaloista)

Kuvasovite Muurasjärvi (7,8 km voimaloista)

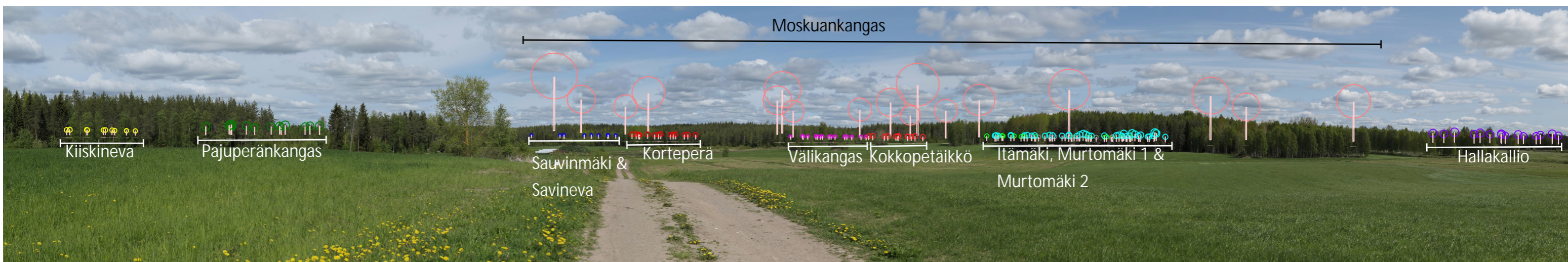


Havainnekuva Muurasjärvi (7,8 km voimaloista)



# Kuvauspiste 5. Yhteisvaikutukset, Kojola pohj. (2,1 km voimaloista)

Kuvasovite Kojola, pohj. (2,1 km voimaloista)



Havainnekuva Kojola, pohj. (2,1 km voimaloista)



Yökuva Kojola, pohj. (2,1 km voimaloista)



# Kuvauspiste 7. Yhteisvaikutukset, Seikka (4,3 km voimaloista)

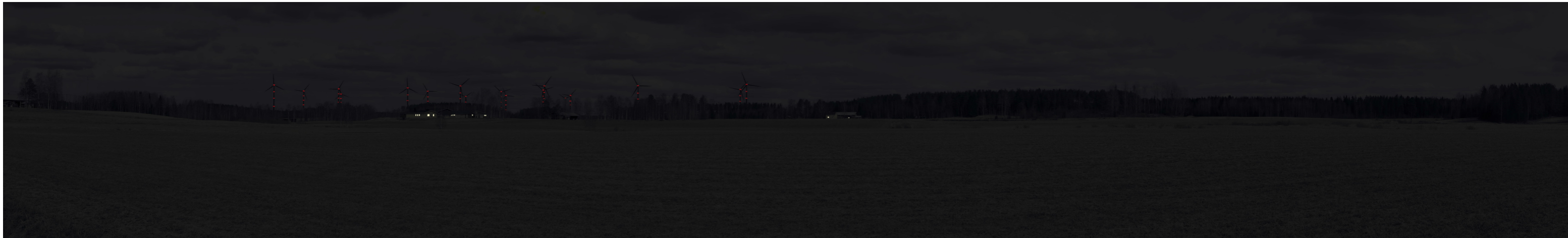
Kuvasovite Seikka (4,3 km voimaloista)



Havainnekuva Seikka (4,3 km voimaloista)

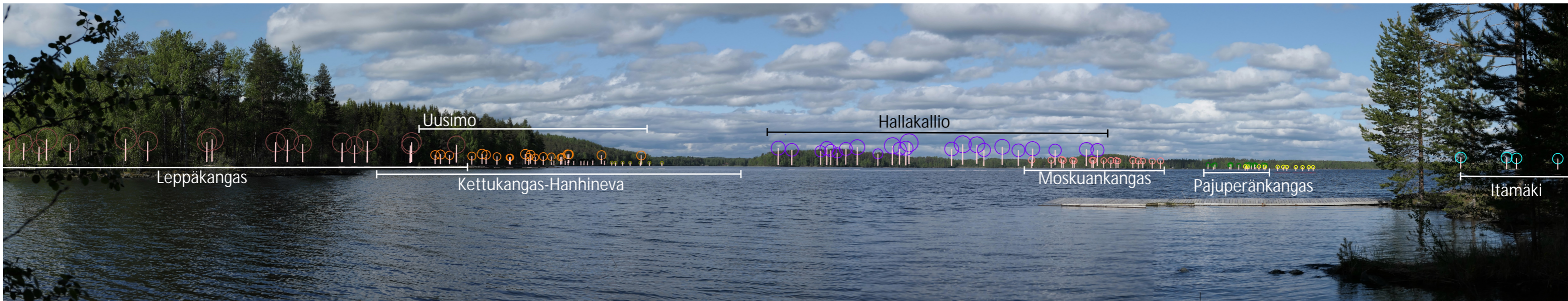


Yökuva Seikka (4,3 km voimaloista)



# Kuvauspiste 9. Yhteisvaikutukset, Pyhäjärvi (19 km voimaloista)

Kuvasovite Pyhäjärvi (19 km voimaloista)



Havainnekuva Pyhäjärvi (19 km voimaloista)



Yökuva Pyhäjärvi (19 km voimaloista)

