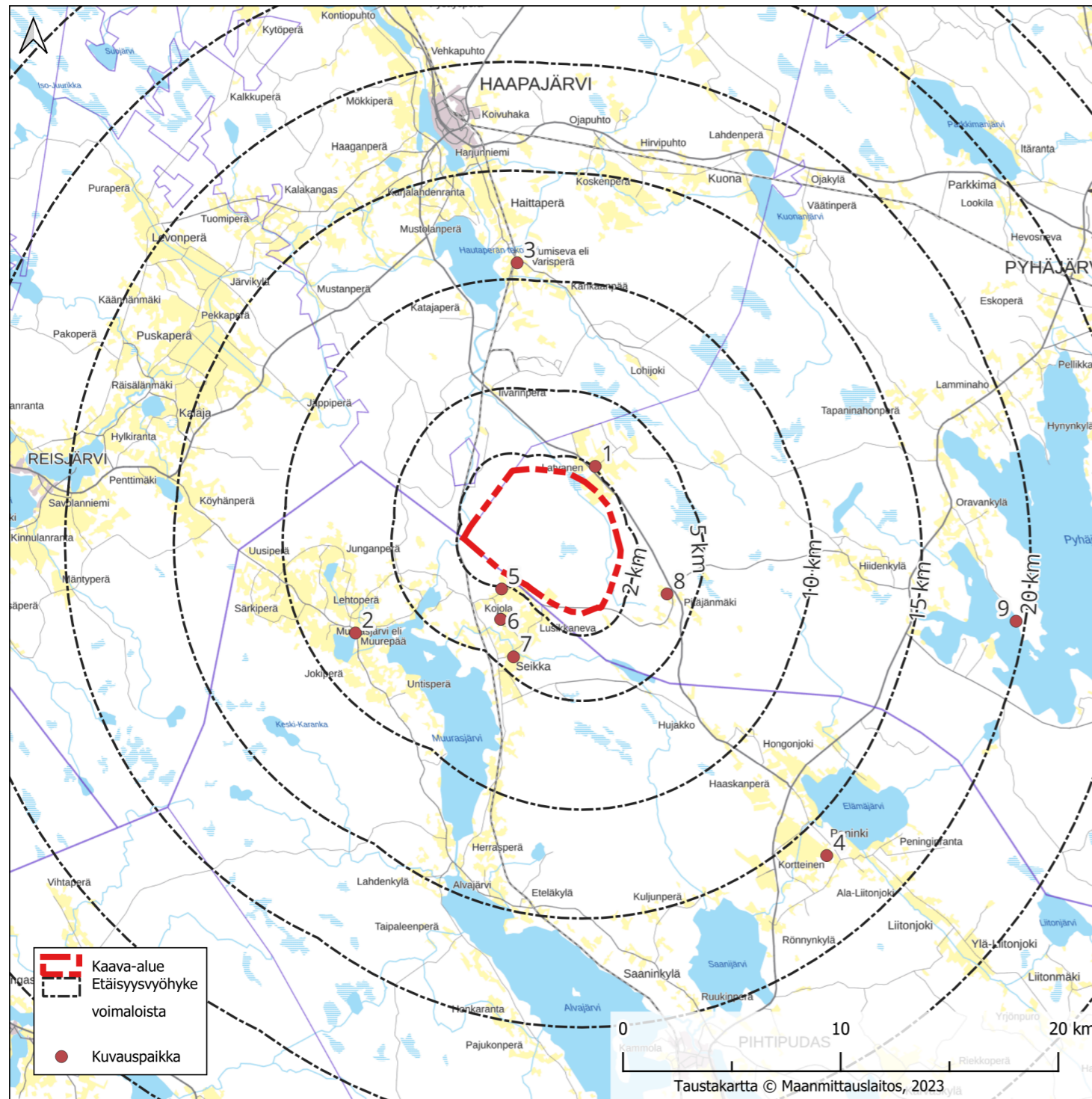


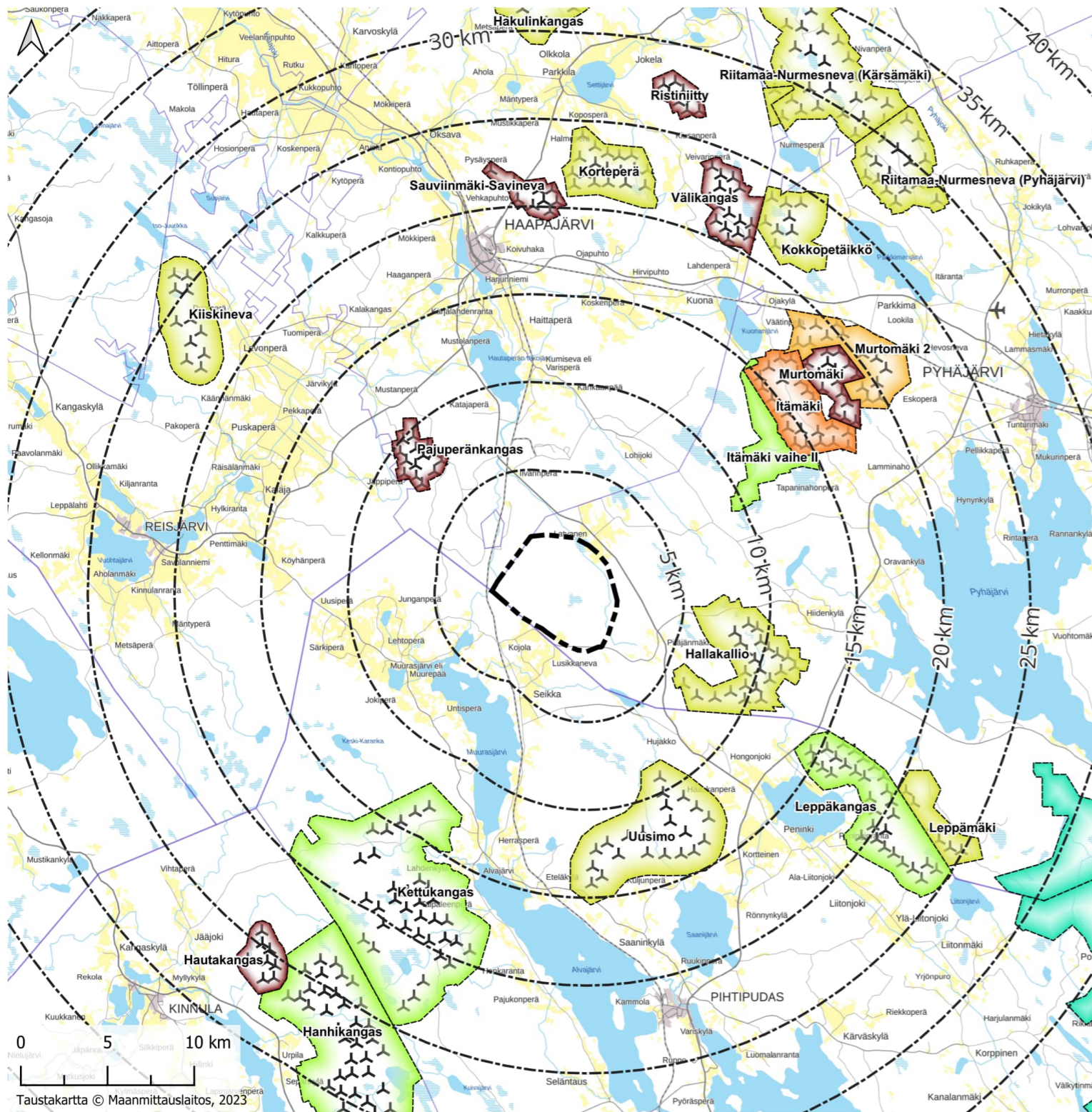
Pyhäjärven Moskuankankaan tuulivoimahanke



Havainnekuvien kuvauspisteet, kaavaehdotus
 Pohjan Voima – Moskuankankaan Tuulipuisto Oy

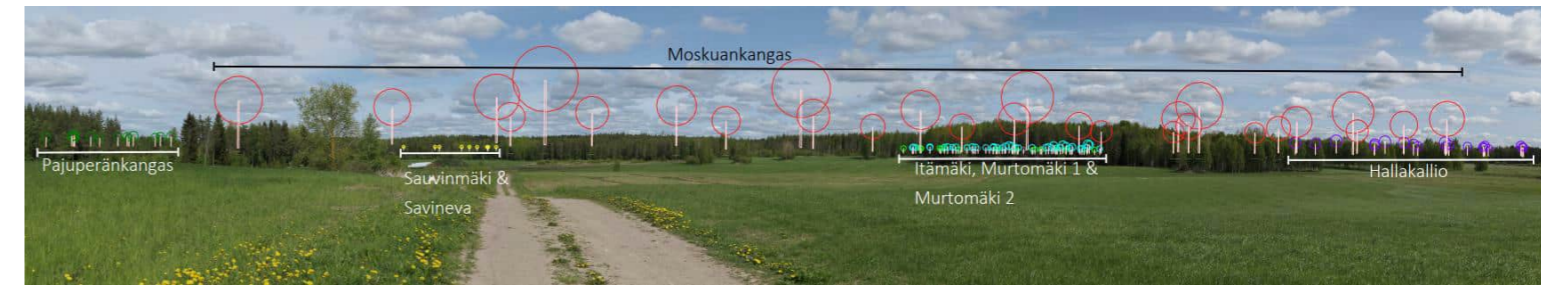
Havainnekuvien kuvauspisteet on esitetty oheisella kartalla ja taulukossa

Numero	Nimi	Määritelmä	Etäisyys	Sivu
1	Latvanen	lähiasutus	2,1	3
2	Muurasjärvi	VAMA, mkm	7,8	6
3	Kumiseva eli Varisperä	mkm (vierestä)	10,8	12
4	Kortteinen	VAMA, mkm	16,3	18
5	Kojola, pohjoinen	lähiasutus	2,1	24
6	Kojola, keskiosa	lähiasutus	3,5	27
7	Seikka	lähiasutus	4,3	30
8	Pitäjänmäki	lähiasutus	3,1	33
9	Pyhäjärvi	mkm, Natura	19	35



	Kaava-alue		Muut tuulivoimahankkeet		Tuulivoimala
	Etäisyysvyöhyke voimaloista		Tuotannossa		
			Kaavoitus tehty		
			Kaavaehdotus		
			Kaavaluonnos		
			Kaavoitus aloitettu		
			YVA-menettely		

Yhteisvaikutushankkeet on kuvattu oheisilla kartoilla.



Yhteisvaikutusten havainnekuvin useita hankkeita on havainnollistettu samaan kuvasovitteeseen. Hankkeet on mahdollista erottaa toisistaan eri väristen voimaloiden sijaintia kuvaavien symbolien avulla. Voimalasymbolit havainnollistavat voimaloiden korkeuden maisemassa sekä roottoreiden pyörimissäteen. Voimalasymboleiden lisäksi hankkeiden sijaintia havainnollistaa jana, jolle voimat sivuttaissuunnassa asettuvat ja jonka ylä- tai alapuolella lukee sen hankkeen, mihin voimat kuuluvat, nimi tai nimet. Muiden hankkeiden voimalaoiden korkeus on mallinnettu niiden julkaisuista suunnitelmista saatavilla olevien korkeustietojen mukaan.

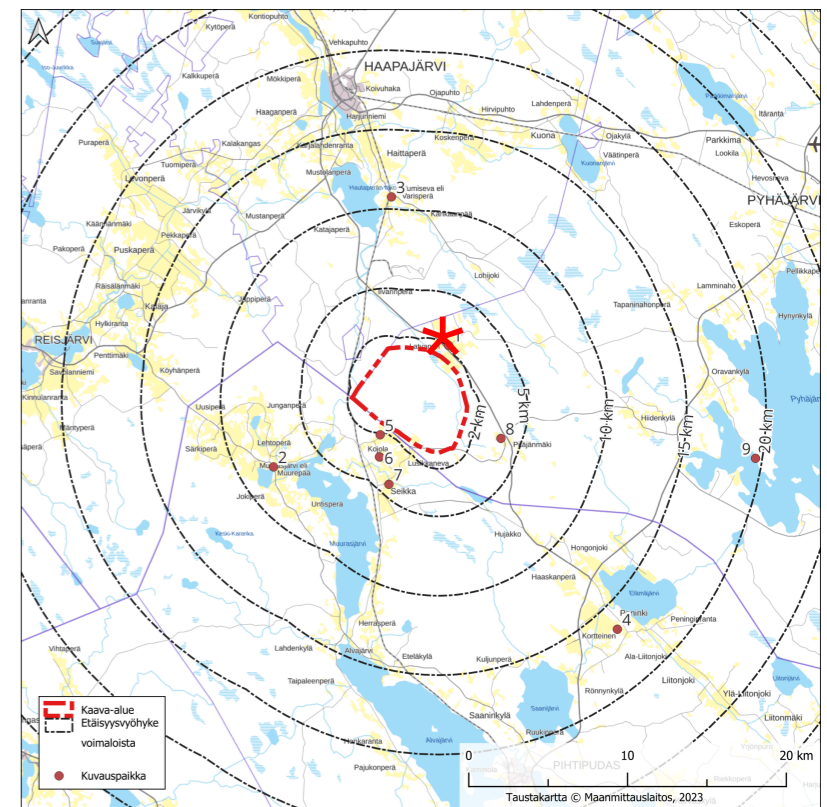
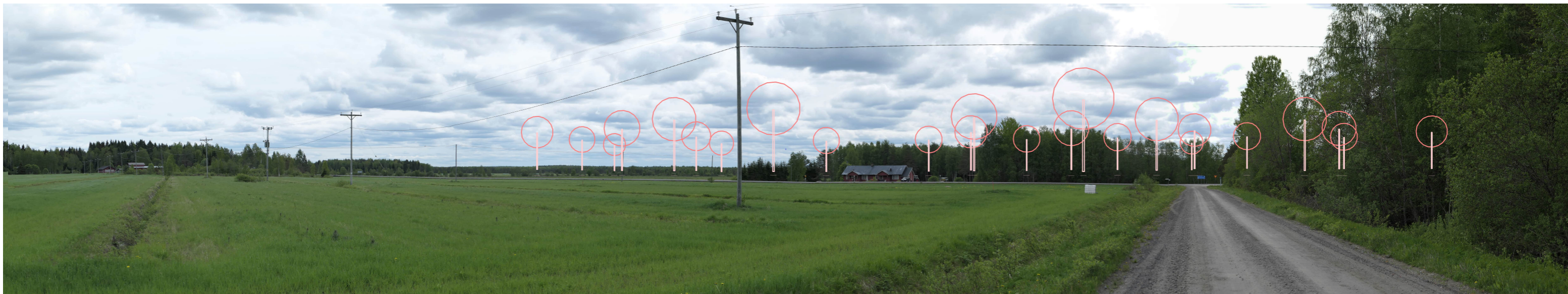


Voimaloiden sijaintia on kuvasovitteiden lisäksi havainnollistettu havainnekuvin, joissa voimat on pyritty esittämään luonnollisen näköisinä ja kokoisina osana maisemaa. Selkeyden vuoksi havainnekuvin ei ole värisymboleita, janoja tai tekstiä. Eri hankkeiden voimat on mahdollista erottaa toisistaan vertailemalla niiden sijainteja havainnekuvin kuvasovitteisiin.

Havainnekuvat on otettu digikameralla, joka on asetuksiltaan säädetty mahdollisimman lähelle ihmissilmällä havaittavaa näköaistimusta. Kuvauskorkeus on ollut noin 1,5 metriä. Kuvat on yhdistetty panoraamakuviksi kuvankäsittelyohjelmalla, minkä jälkeen niistä on laadittu havainnekuvat. Kuvissa tuulivoimaloiden kokonaiskorkeus on 295 metriä.

Kuvauspiste 1. Latvanen (2,1 km voimaloista)

Kuvasovite Latvanen (2,1 km voimaloista)



Havainnekuva Latvanen (2,1 km voimaloista)

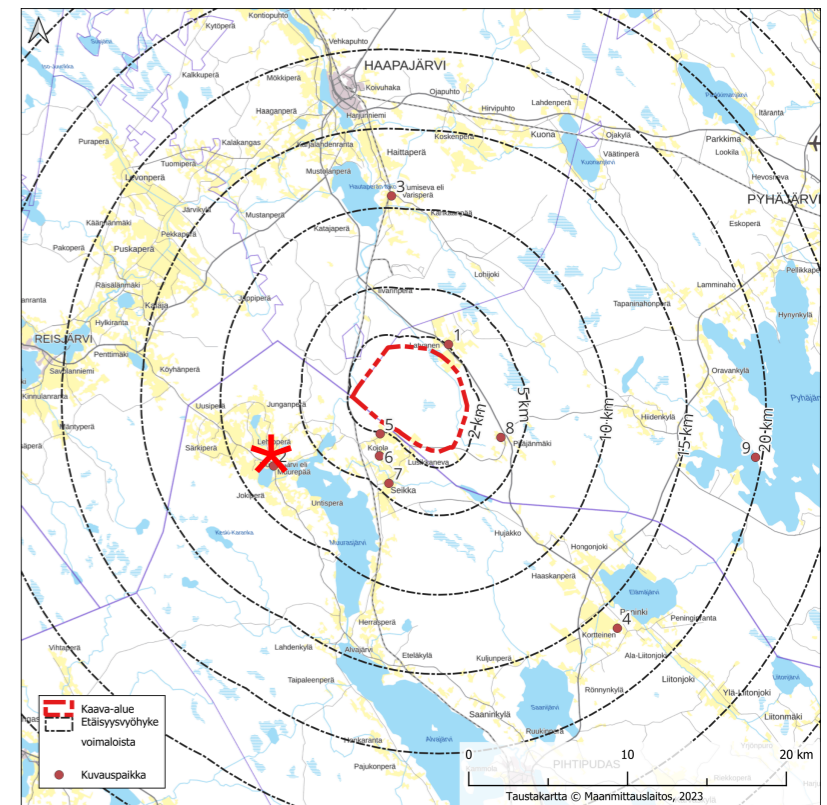


Yökuva Latvanen (2,1 km voimaloista)



Kuvauspiste 2. Muurasjärvi (7,8 km voimaloista)

Kuvasovite Muurasjärvi (7,8 km voimaloista)





Havainnekuva Muurasjärvi (7,8 km voimaloista)





Yökuva Muurasjärvi (7,8 km voimaloista)

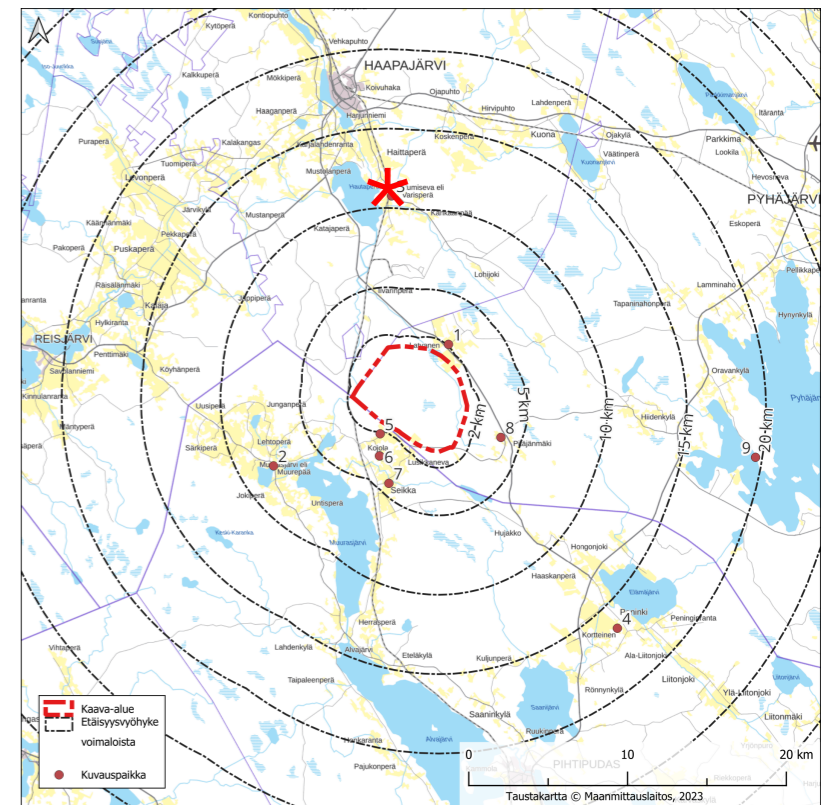


Tarkennus edellisen kuvan yökuvasta



Kuvauspiste 3. Kumiseva eli Varisperä (10,8 km voimaloista)

Kuvasovite Kumiseva (10,8 km voimaloista)





Havainnekuva Kumiseva (10,8 km voimaloista)





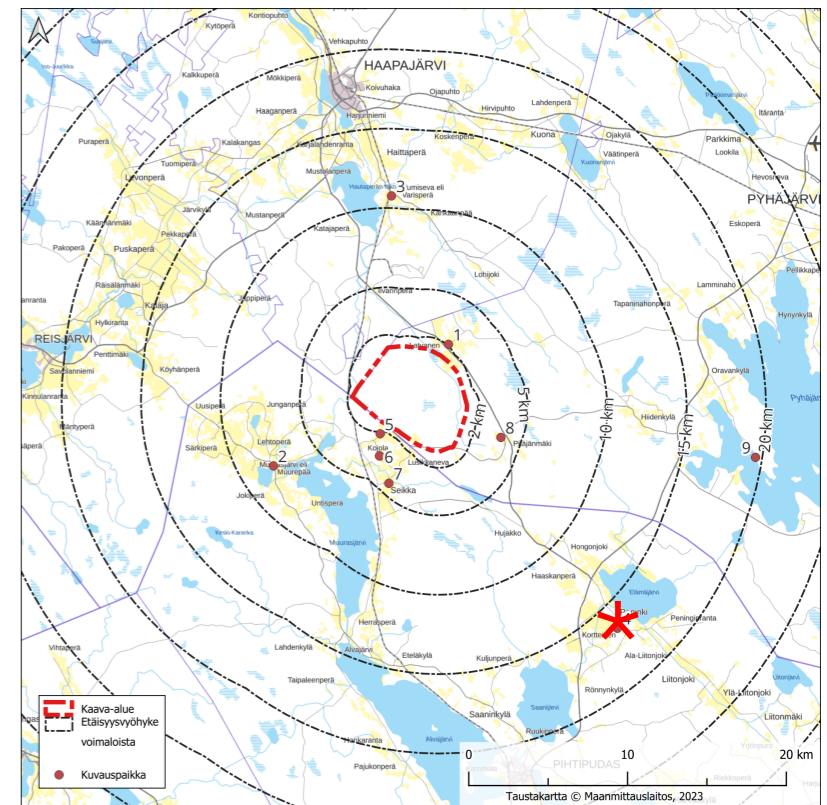
Yökuva Kumiseva (10,8 km voimaloista)





Kuvauspiste 4. Kortteinen (16,3 km voimaloista)

Kuvasovite Kortteinen (16,3 km voimaloista)



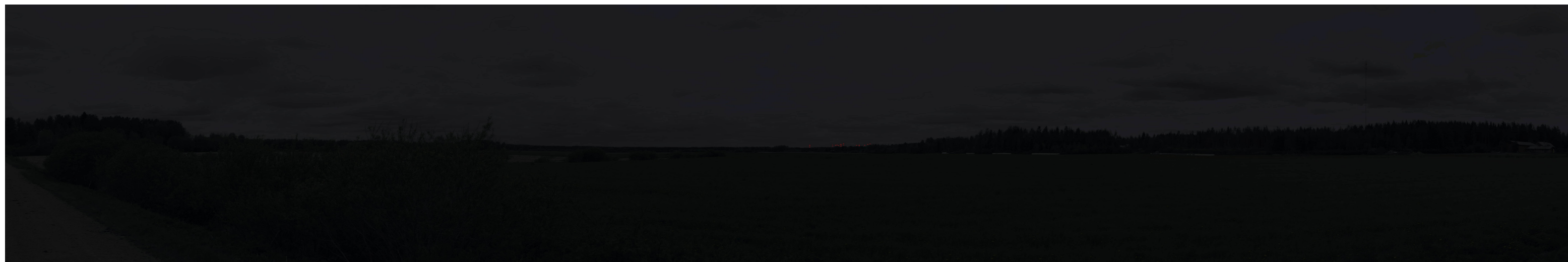


Havainnekuva Kortteinen (16,3 km voimaloista)





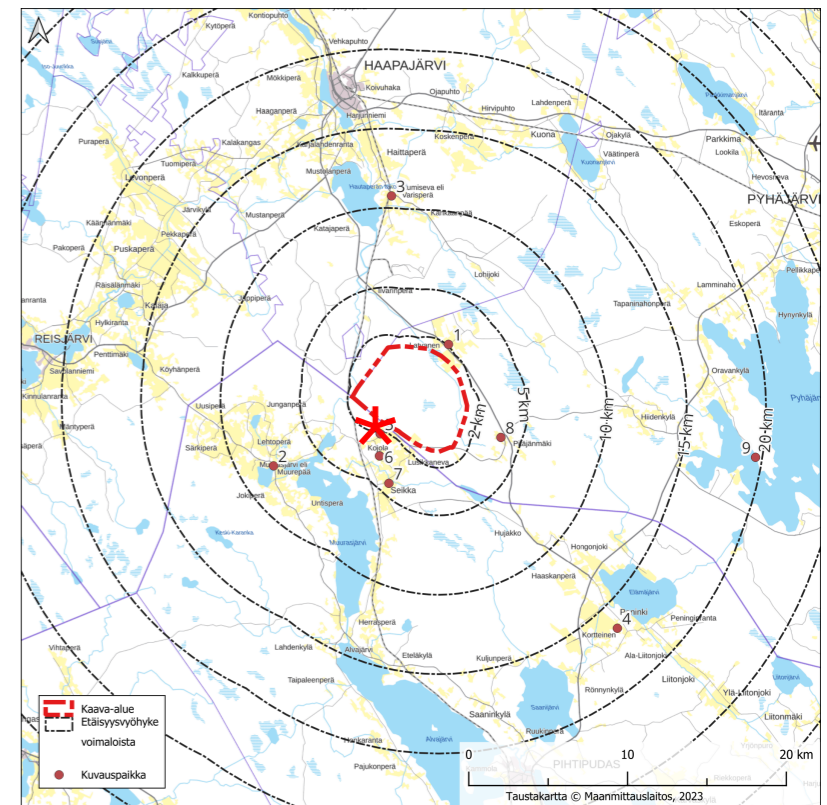
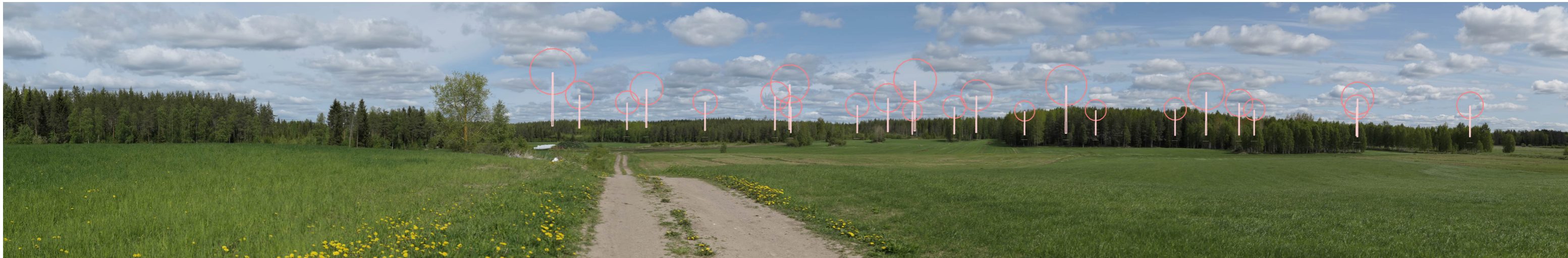
Yökuva Kortteinen (16,3 km voimaloista)





Kuvauspiste 5. Kojola, pohj. (2,1 km voimaloista)

Kuvasovite Kojola (2,1 km voimaloista)



Havainnekuva Kojola, pohj. (2,1 km voimaloista)

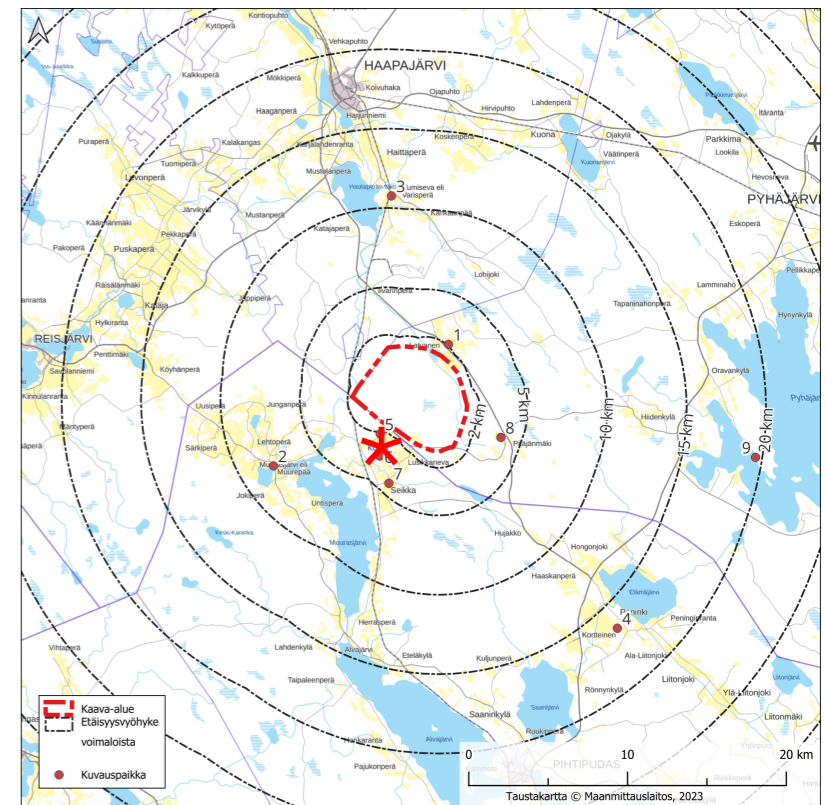


Yökuva Kojola, pohj. (2,1 km voimaloista)



Kuvauspiste 6. Kojola, kesk. (3,5 km voimaloista)

Kuvasovite Kojola, kesk. (3,5 km voimaloista)



Havainnekuva Kojola, kesk. (2,1 km voimaloista)

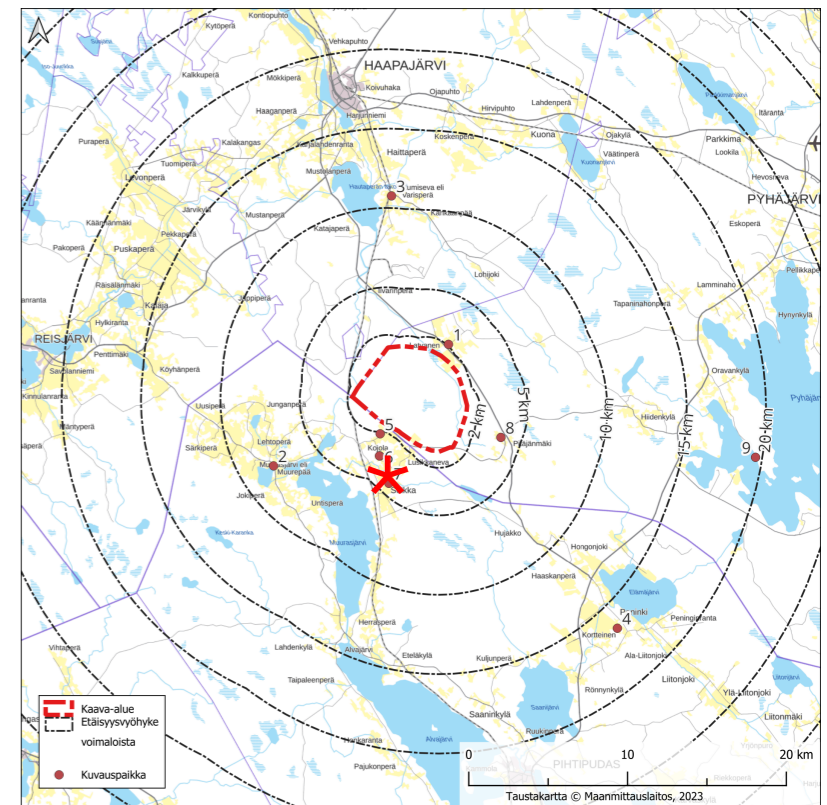


Yökuva Kojola, kesk. (3,5 km voimaloista)



Kuvauspiste 7. Seikka (4,3 km voimaloista)

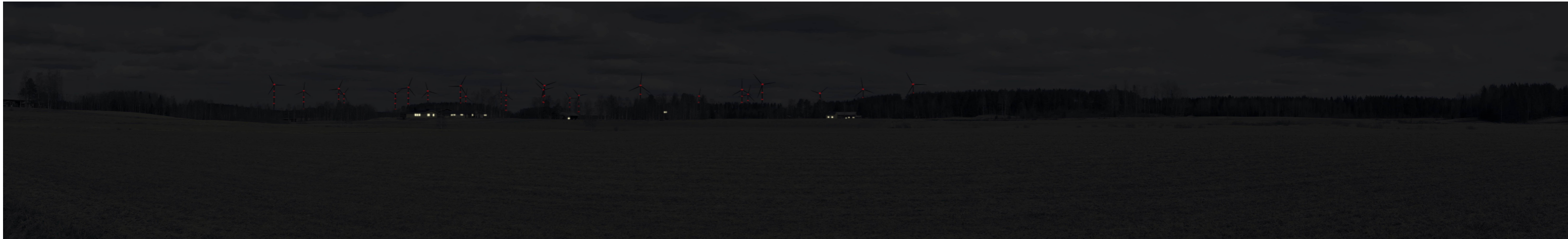
Kuvasovite Seikka (4,3 km voimaloista)



Havainnekuva Seikka (4,3 km voimaloista)

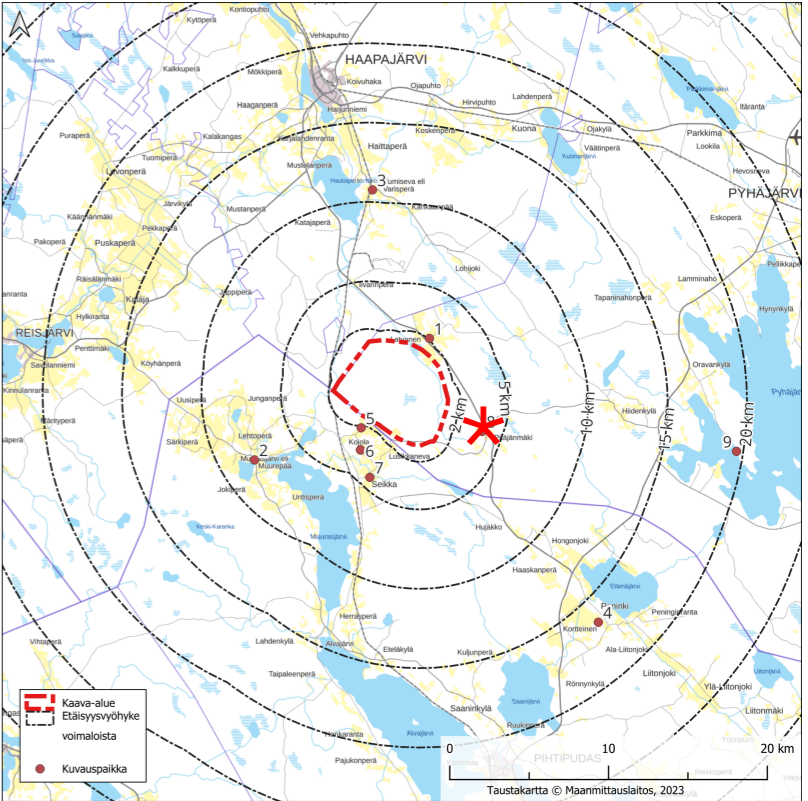


Yökuva Seikka (4,3 km voimaloista)



Kuvauspiste 8. Pitäjänmäki (3,1 km voimaloista)

Kuvasovite Pitäjänmäki (3,1 km voimaloista)

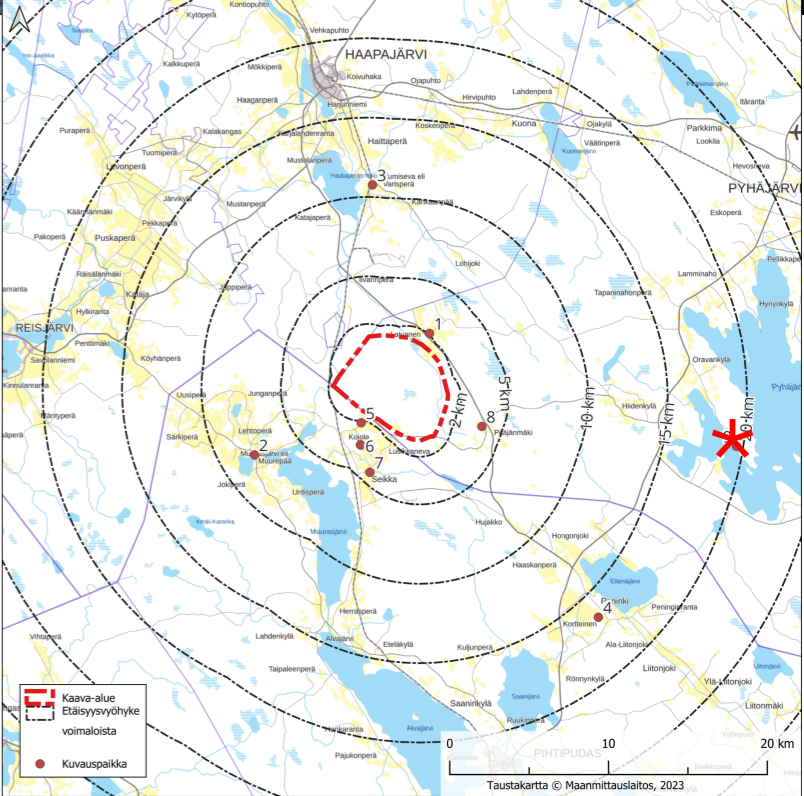


Havainnekuva Pitäjänmäki (3,1 km voimaloista)



Kuvauspiste 9. Pyhäjärvi (19 km voimaloista)

Kuvasovite Pyhäjärvi (19 km voimaloista)





Havainnekuva Pyhäjärvi (18 km voimaloista)

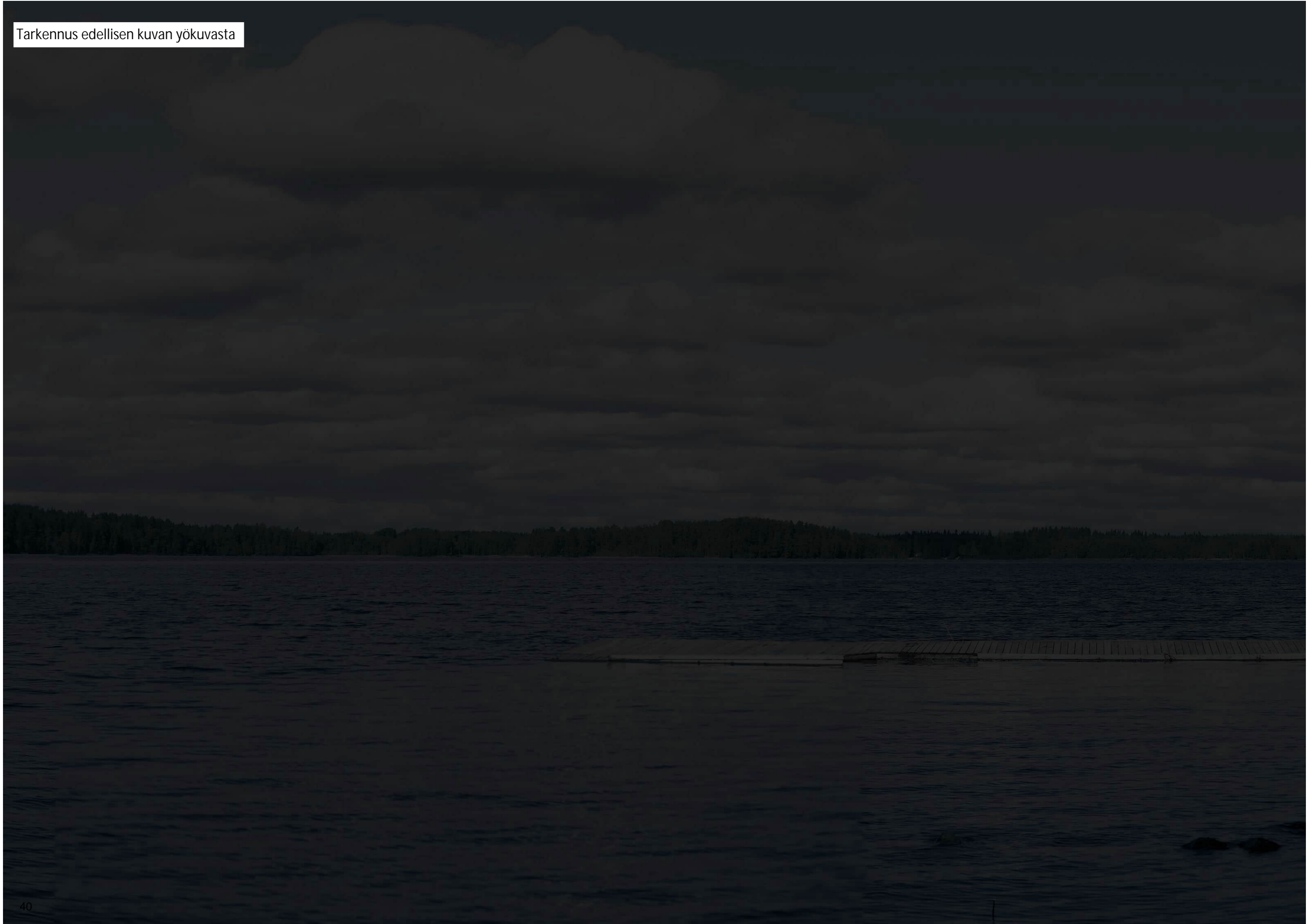




Yökuva Pyhäjärvi (18 km voimaloista)

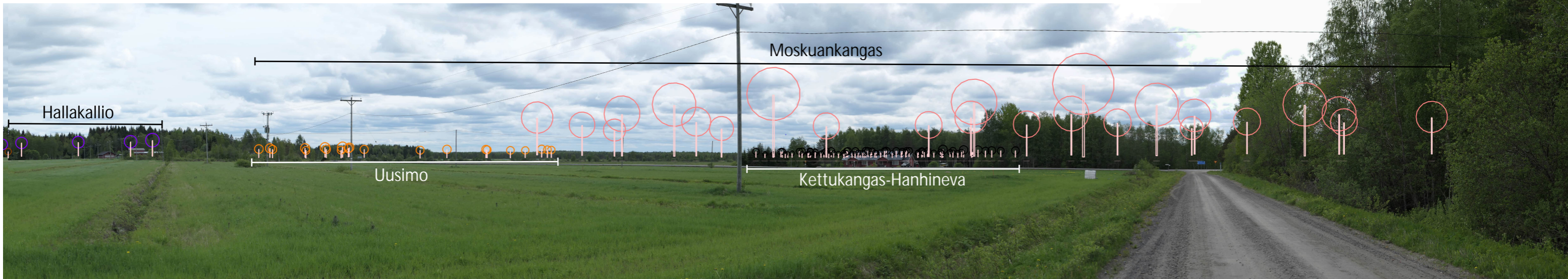


Tarkennus edellisen kuvan yökuvasta



Kuvauspiste 1. Yhteisvaikutukset, Latvanen (2,1 km voimaloista)

Kuvasovite Latvanen (2,1 km voimaloista)



Havainnekuva Latvanen (2,1 km voimaloista)

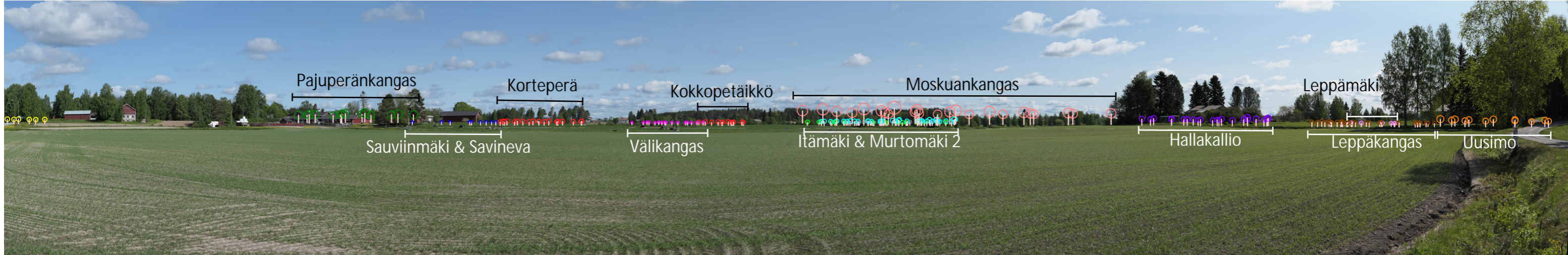


Yökuva Latvanen (2,1 km voimaloista)



Kuvauspiste 2. Yhteisvaikutukset, Muurasjärvi (7,8 km voimaloista)

Kuvasovite Muurasjärvi (7,8 km voimaloista)



Havainnekuva Muurasjärvi (7,8 km voimaloista)



Yökuva Muurasjärvi (7,8 km voimaloista)



Kuvauspiste 3. Yhteisvaikutukset, Kumiseva eli Varisperä (10,8 / 10,8 km voimaloista)

Kuvasovite Kumiseva (10,8 km voimaloista)



Havainnekuva Kumiseva (10,8 km voimaloista)

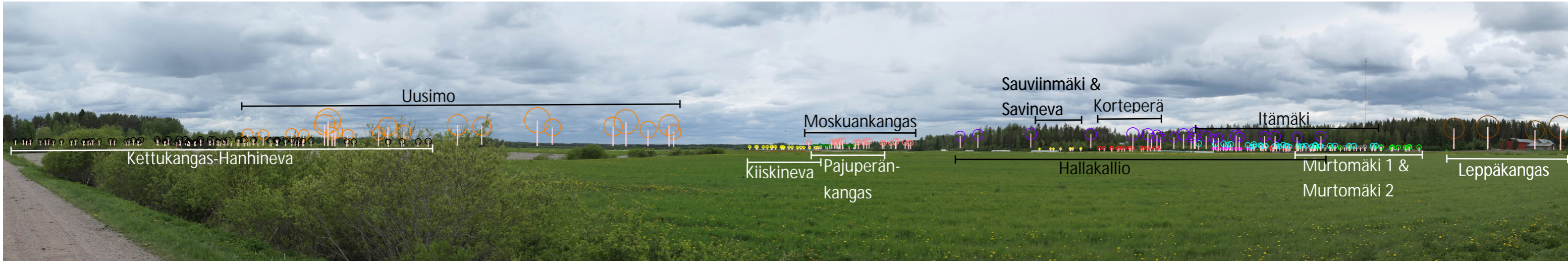


Yökuva Kumiseva (10,8 km voimaloista)



Kuvauspiste 4. Yhteisvaikutukset, Kortteinen (16,3 km voimaloista)

Kuvasovite Kortteinen (16,3 km voimaloista)



Havainnekuva Kortteinen (16,3 km voimaloista)

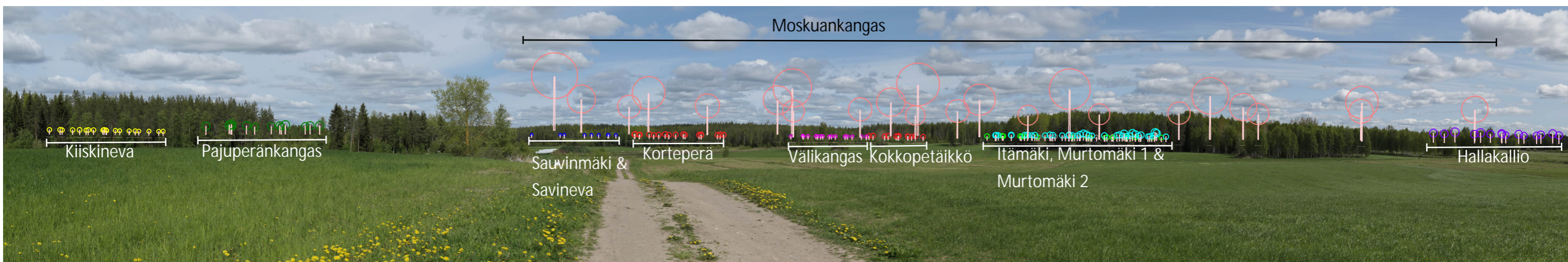


Yökyva Kortteinen (16,3 km voimaloista)



Kuvauspiste 5. Yhteisvaikutukset, Kojola pohj. (2,1 km voimaloista)

Kuvasovite Kojola, pohj. (2,1 km voimaloista)



Havainnekuva Kojola, pohj. (2,1 km voimaloista)

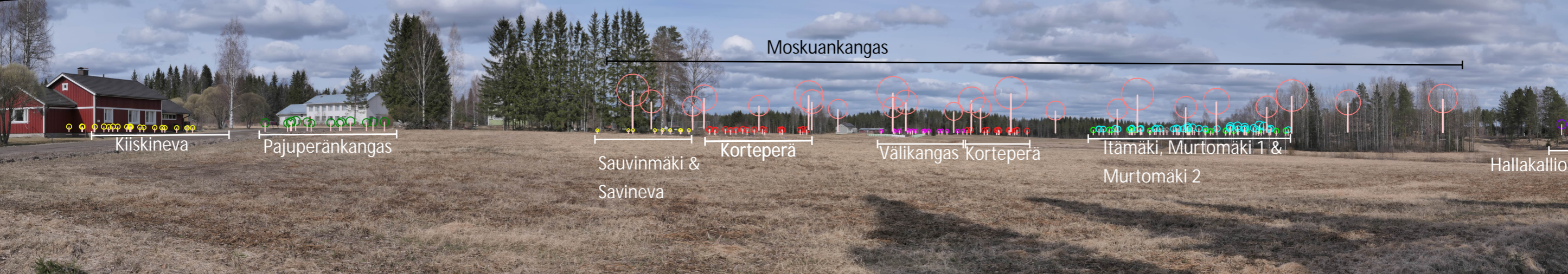


Yökuva Kojola, pohj. (2,1 km voimaloista)



Kuvauspiste 6. Yhteisvaikutukset, Kojola kesk. (3,5 km voimaloista)

Kuvasovite Kojola, kesk. (3,5 km voimaloista)



Havainnekuva Kojola, kesk. (3,5 km voimaloista)



Yökuva Kojola, kesk. (3,5 km voimaloista)



Kuvauspiste 7. Yhteisvaikutukset, Seikka (4,3 km voimaloista)

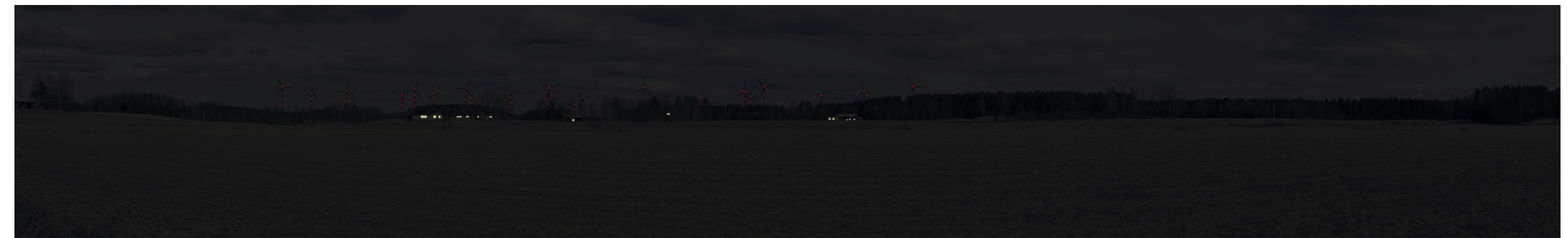
Kuvasovite Seikka (4,3 km voimaloista)



Havainnekuva Seikka (4,3 km voimaloista)



Yökuva Seikka (4,3 km voimaloista)



Kuvauspiste 8. Yhteisvaikutukset, Pitäjänmäki (3,1 km voimaloista)

Kuvasovite Pitäjänmäki (3,1 km voimaloista)

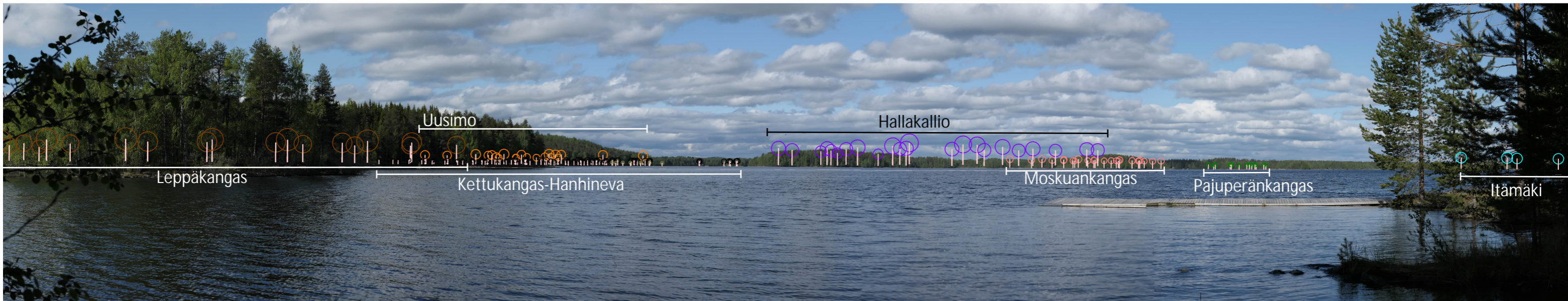


Havainnekuva Pitäjänmäki (3,1 km voimaloista)



Kuvauspiste 9. Yhteisvaikutukset, Pyhäjärvi (19 km voimaloista)

Kuvasovite Pyhäjärvi (19 km voimaloista)



Havainnekuva Pyhäjärvi (19 km voimaloista)



Yökuva Pyhäjärvi (19 km voimaloista)

