

Hallakallion tuulivoimahankkeen näkymäalueanalyysi 2024

YVA-selostus, VE1

Kokonaiskorkeus (torni + lapa): 310m

● Suunniteltu tuulivoimala VE1

Näkymäalueanalyysi

■ Kaikki voimalat tai osia niistä näkyy

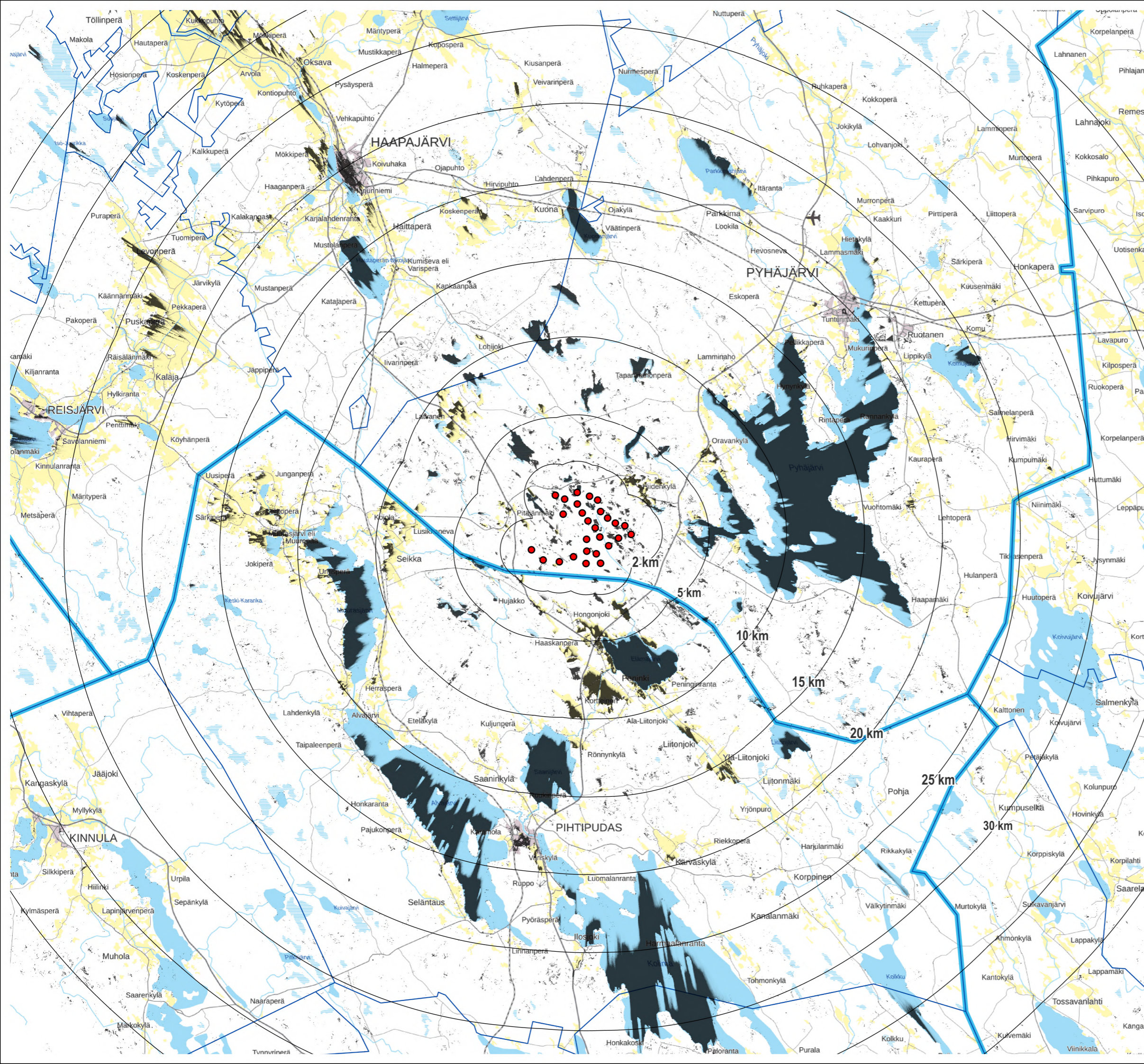
■ Muutama voimala tai osia niistä näkyy

Muut merkinnät

□ Kuntaraja

▬ Maakuntaraja

○ Etäisyysvyöhyke tuulivoimalasta



Hallakallion tuulivoimahankkeen näkymäalueanalyysi 2024

YVA-selostus, VE2
Kokonaiskorkeus (torni + lapa): 310m

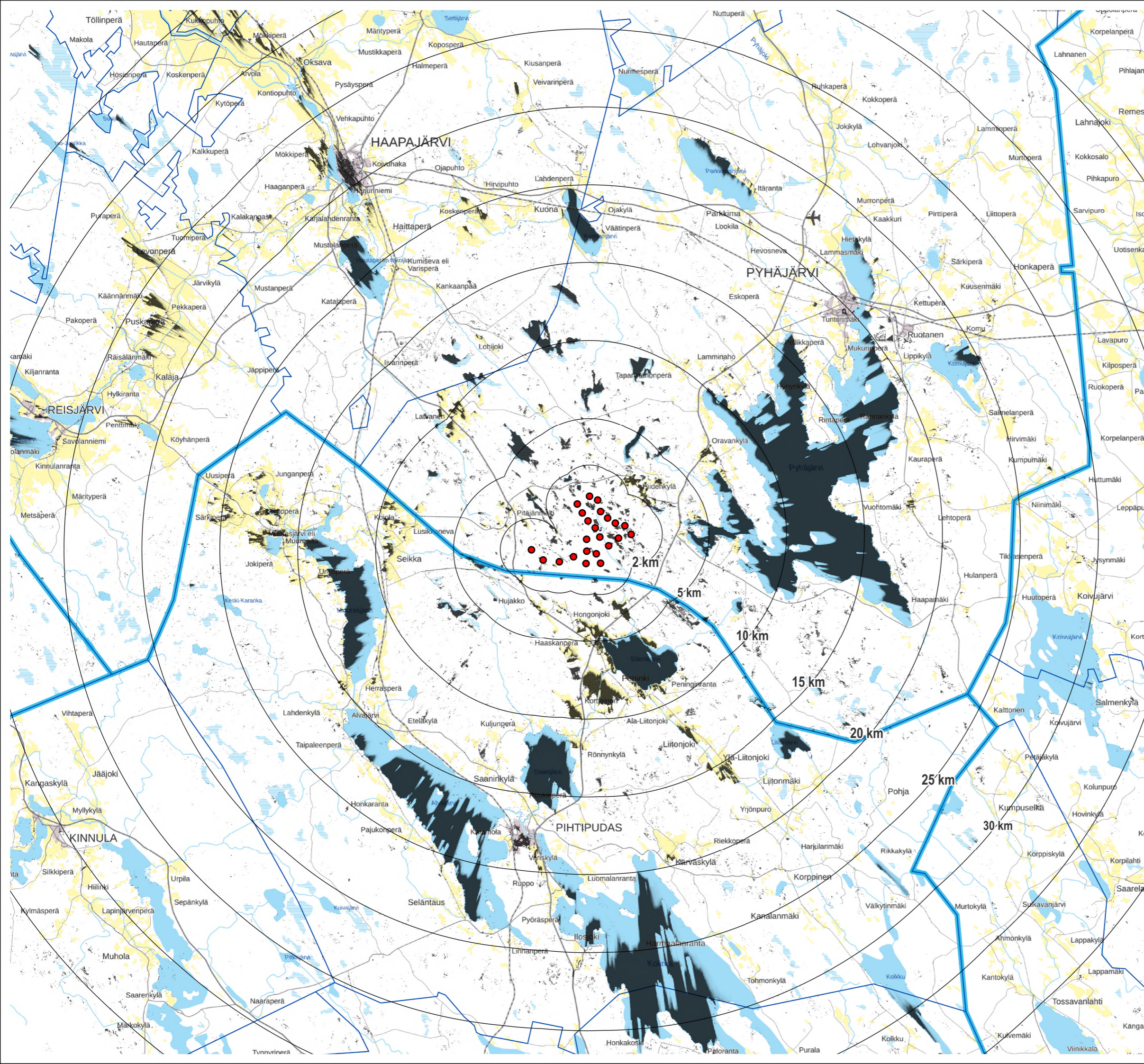
● Suunniteltu tuulivoimala VE2

Näkymäalueanalyysi

■ Kaikki voimalat tai osia niistä näkyy
■ Muutama voimala tai osia niistä näkyy

Muut merkinnät

□ Kuntaraja
□ Maakuntaraja
□ Etäisyysvyöhyke tuulivoimalasta



Hallakallion tuulivoimahankkeen näkymäalueanalyysi 2024, yhteisvaikutukset VE1

Mukana olevat tuulivoimahankkeet:

- Hallakallio, YVA-menettely käynnissä
- Murtomäki, tuotannossa
- Murtomäki 2, suunnitteilla
- Itämäki (vaihe 1), kaava lainvoimainen
- Moskuankangas, YVA-menettely käynnissä
- Uusimo, suunnitteilla
- Leppäkangas, suunnitteilla
- Leppämäki, suunnitteilla

Tuulivoimalat

- Hallakallio (27 kpl, kokonaiskorkeus 310m)
- Itämäki (vaihe 1) (24 kpl, kokonaiskorkeus 300m)
- Leppäkangas (30 kpl, kokonaiskorkeus 300m)
- Leppämäki (6 kpl, kokonaiskorkeus 300m)
- Moskuankangas (28 kpl, kokonaiskorkeus 300m)
- Murtomäki (15 kpl, kokonaiskorkeus 247m)
- Murtomäki 2 (15 kpl, kokonaiskorkeus 280m)
- Uusimo (21 kpl, kokonaiskorkeus 300m)

Tuulivoimaloiden näkyvyys (kpl)

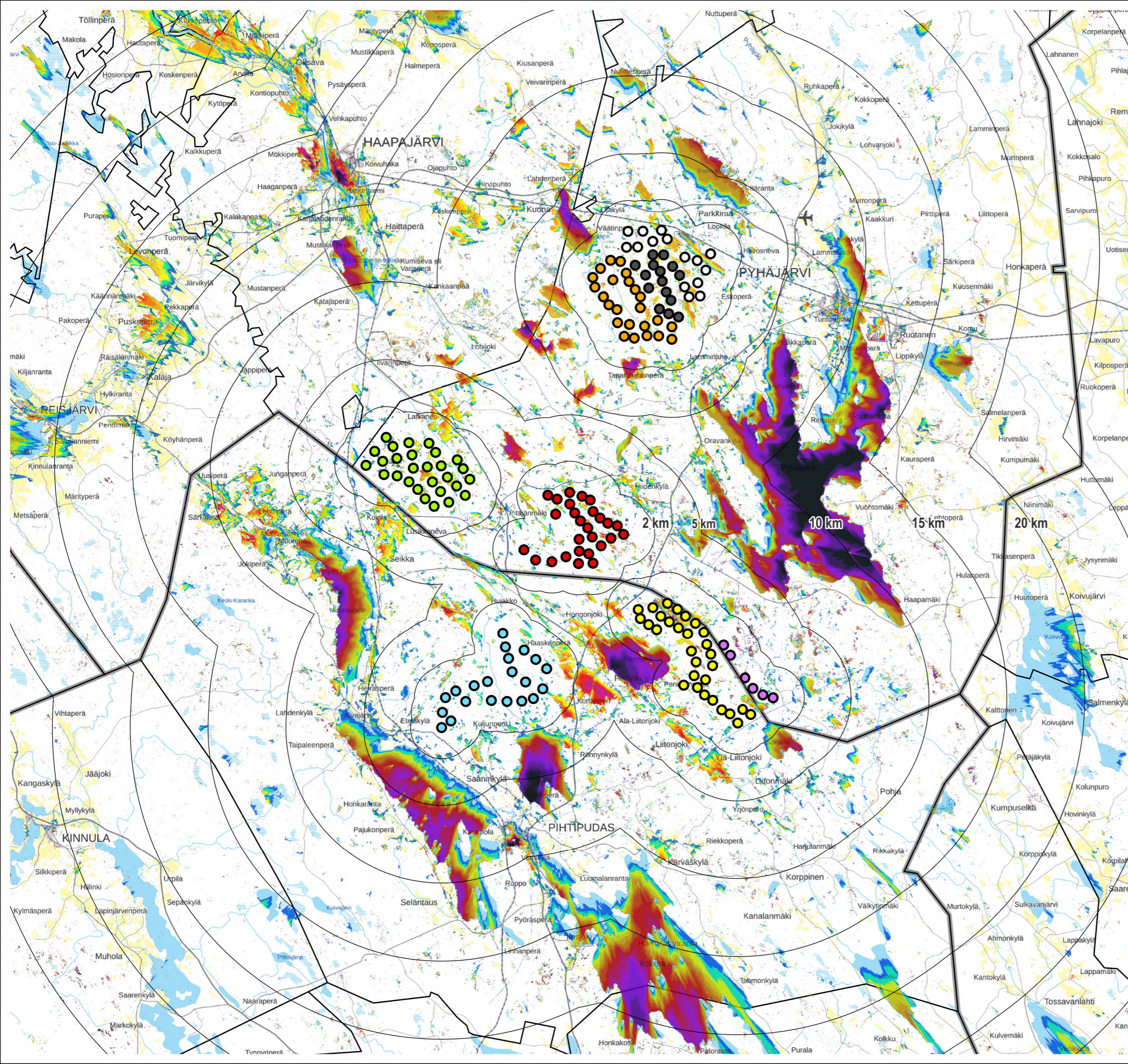
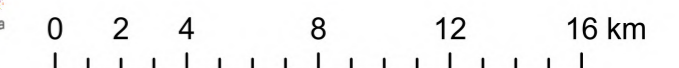
- 1 - 8
- 9 - 19
- 20 - 31
- 32 - 44
- 45 - 55
- 56 - 66
- 67 - 77
- 78 - 88
- 89 - 99
- 100 - 109
- 110 - 120
- 121 - 132
- 133 - 144
- 145 - 157
- 158 - 166

Muut merkinnät

- Kuntaraja
- ▬ Maakuntaraja
- Etäisyysvyöhyke lähimmästä tuulivoimalasta



12.8.2024 /MUHE
Aineisto: MML 2024, OX2 2024,
Ramboll 2024, Taustakartta: MML 2024



Hallakallion tuulivoimahankkeen näkymäalueanalyysi 2024, yhteisvaikutukset VE2

Mukana olevat tuulivoimahankkeet:

- Hallakallio, YVA-menettely käynnissä
- Murtomäki, tuotannossa
- Murtomäki 2, suunnitteilla
- Itämäki (vaihe 1), kaava lainvoimainen
- Moskuankangas, YVA-menettely käynnissä
- Uusimo, suunnitteilla
- Leppäkangas, suunnitteilla
- Leppämäki, suunnitteilla

Tuulivoimalat

- Hallakallio (23 kpl, kokonaiskorkeus 310m)
- Itämäki (vaihe 1) (24 kpl, kokonaiskorkeus 300m)
- Leppäkangas (30 kpl, kokonaiskorkeus 300m)
- Leppämäki (6 kpl, kokonaiskorkeus 300m)
- Moskuankangas (28 kpl, kokonaiskorkeus 300m)
- Murtomäki (15 kpl, kokonaiskorkeus 247m)
- Murtomäki 2 (15 kpl, kokonaiskorkeus 280m)
- Uusimo (21 kpl, kokonaiskorkeus 300m)

Tuulivoimaloiden näkyvyys (kpl)

- 1 - 8
- 9 - 19
- 20 - 31
- 32 - 44
- 45 - 55
- 56 - 66
- 67 - 77
- 78 - 88
- 89 - 99
- 100 - 109
- 110 - 120
- 121 - 132
- 133 - 144
- 145 - 157
- 158 - 162

Muut merkinnät

- Kuntaraja
- ▬ Maakuntaraja
- Etäisyysvyöhyke lähimmästä tuulivoimalasta



12.8.2024 /MUHE
Aineisto: MML 2024, OX2 2024,
Ramboll 2024, Taustakartta: MML 2024

