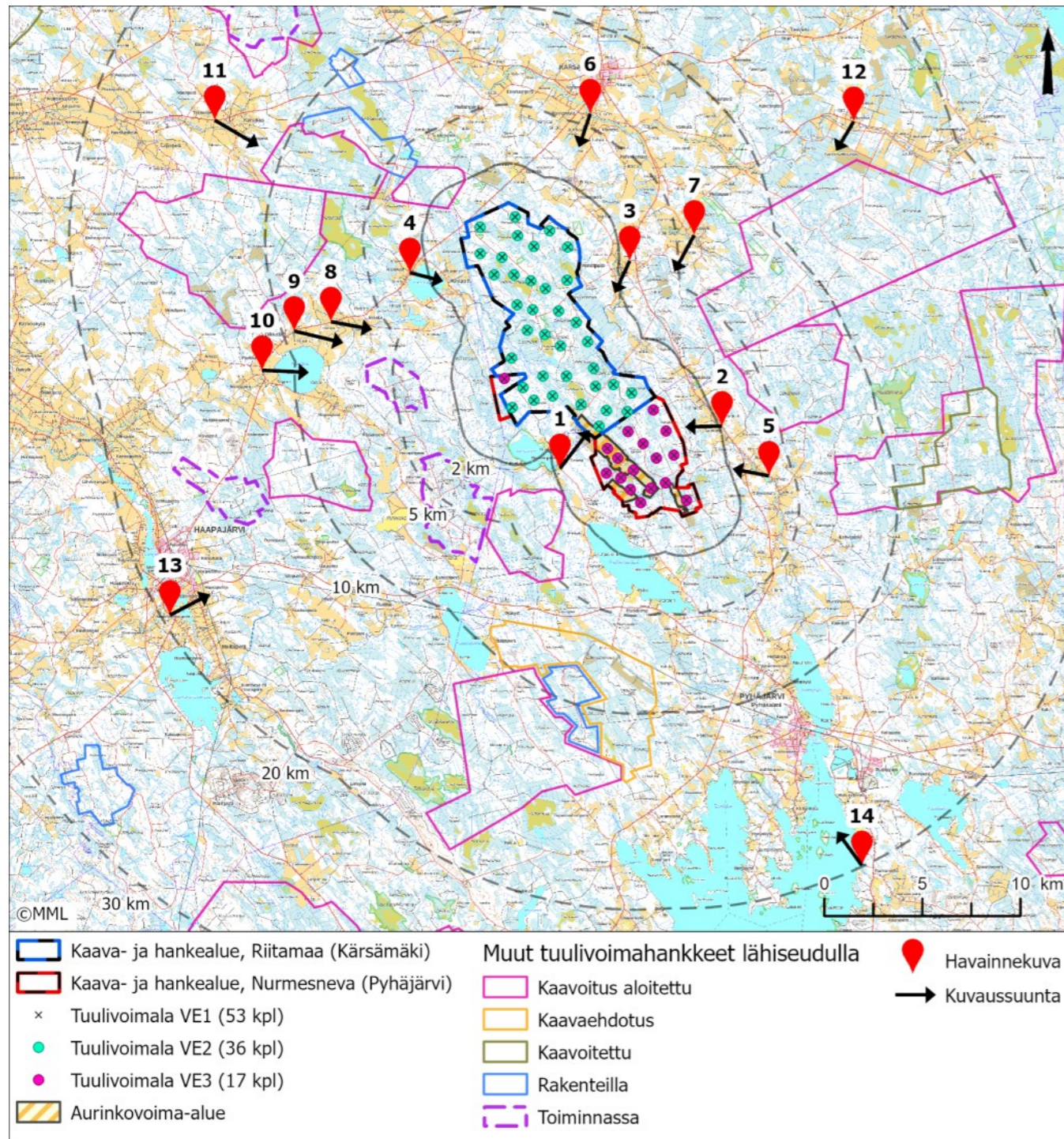


Riitamaa-Nurmesnevan hankkeen havainnekuvat, osa a

Tässä liitteessä 15a esitetään hankkeen havainnekuvat kuvauspisteistä 1–6.



Kuva 1. Hankkeen havainnekuvien kuvauspisteiden sijainnit ja kuvaussuunnat sekä lähialueen muut tuotannossa tai suunnitteilla olevat tuulivoimahankkeet.

Riitamaa-Nurmesnevan hankkeen havainnekuvat, osa a
20.10.2023

Kuvauspiste	Kuvan ottaja	Kuvauspäivämäärä
1. Nurmesperä	Myrsky Energia Oy	2.8.2023
2. Haapapuro	Sitowise Oy	21.6.2022
3. Venetpalo	Sitowise Oy	21.6.2022
4. Kuusaa	Sitowise Oy	21.6.2022
5. Ruhkaperä	Sitowise Oy	21.6.2022
6. Kärämäenjoki	Sitowise Oy	21.6.2022
7. Hautajoki	Sitowise Oy	21.6.2022
8. Jokela	Myrsky Energia Oy	2.8.2023
9. Olkkola	Myrsky Energia Oy	2.8.2023
10. Parkkila	Myrsky Energia Oy	2.8.2023
11. Karsikas	Myrsky Energia Oy	2.8.2023
12. Miilunranta	Sitowise Oy	21.6.2022
13. Karjalahdenranta	Sitowise Oy	20.6.2022
14. Pyhäjärvi	Sitowise Oy	21.6.2022

Tässä liitteessä 15a esitetään hankkeen havainnekuvat kuvauspisteistä 1–6. Havainnekuvat kuvauspisteistä 7–14 sekä kuvauspisteistä 4 ja 7 laaditut yöaikaiset havainnekuvat esitetään liitteessä 15b.

1 Nurmesperä, VE1



Kuva 1.1. Havainnekuva Nurmesperältä (VE1). Etäisyys lähimpiin voimaloihin on noin 2-3 kilometriä.



Kuva 1.2. **Yhteisvaikutukset A:** Havainnekuva Nurmesperältä (VE1). Riitamaa-Nurmesnevan ja muiden tuulivoimahankkeiden yhteisvaikutukset. Muiden hankkeiden voimalat eivät näy maisemassa.



Kuva 1.3. **Yhteisvaikutukset B:** Havainnekuva Nurmesperältä (VE1). Riitamaa-Nurmesnevan ja muiden tuulivoimahankkeiden yhteisvaikutukset. Valokuvan päällä on kuvattu voimaloiden tornit valkoisella viivalla ja lapojen pyörimisalue eri värisillä ympyröillä (Riitamaa-Nurmesnevan punaisella, muut hankkeet muilla värein).



Kuva 1.4. Havainnekuva Nurmesperältä (VE1). Kuvakulma vastaa kinofilmikoon 50 mm objektiivin kuvakulmaa.

Riitamaa-Nurmesnevan tuulivoimahankkeen havainnekuvat
20.10.2023

Kuva 2.4. Havainnekuva Haapapuroilta (VE1). Kuvakulma vastaa kinofilmikoon 50 mm objektiivin kuvakulmaa.

Riitamaa-Nurmesnevan tuulivoimahankkeen havainnekuvat
20.10.2023

2 Haapapuro, VE2



Kuva 2.5. Havainnekuva Haapapuroilta (VE2). Etäisyys lähimpiin voimaloihin on noin 5-6 kilometriä.



Kuva 2.6. **Yhteisvaikutukset A:** Havainnekuva Haapapuroilta (VE2). Riitamaa-Nurmesnevan ja muiden tuulivoimahankkeiden yhteisvaikutukset. Muiden hankkeiden voimalat eivät näy maisemassa.



Kuva 2.7. **Yhteisvaikutukset B:** Havainnekuva Haapapuroilta (VE2). Riitamaa-Nurmesnevan ja muiden tuulivoimahankkeiden yhteisvaikutukset. Valokuvan päällä on kuvattu voimaloiden tornit valkoisella viivalla ja lapojen pyörimisalue eri värisillä ympyröillä (Riitamaa-Nurmesnevan punaisella, muut hankkeet muilla värein).

Riitamaa-Nurmesnevan tuulivoimahankkeen havainnekuvat
20.10.2023

Kuva 2.8. Havainnekuva Haapapuroilta (VE2). Kuvakulma vastaa kinofilmikoon 50 mm objektiivin kuvakulmaa.

Riitamaa-Nurmesnevan tuulivoimahankkeen havainnekuvat
20.10.2023

2 Haapapuro, VE3



Kuva 2.9. Havainnekuva Haapapuroelta (VE3). Etäisyys voimaloihin on noin 3-4 kilometriä.



Kuva 2.10. **Yhteisvaikutukset A:** Havainnekuva Haapapuroelta (VE3). Riitamaa-Nurmesnevan ja muiden tuulivoimahankkeiden yhteisvaikutukset. *Muiden hankkeiden voimalat eivät näy maisemassa.*



Kuva 2.11. **Yhteisvaikutukset B:** Havainnekuva Haapapuroelta (VE3). Riitamaa-Nurmesnevan ja muiden tuulivoimahankkeiden yhteisvaikutukset. Valokuvan päällä on kuvattu voimaloiden tornit valkoisella viivalla ja lapojen pyörimisalue eri värisillä ympyröillä (Riitamaa-Nurmesnevan punaisella, muut hankkeet muilla värein).

Riitamaa-Nurmesnevan tuulivoimahankkeen havainnekuvat
20.10.2023

Kuva 2.12. Havainnekuva Haapapuroilta (VE3). Kuvakulma vastaa kinofilmikoon 50 mm objektiivin kuvakulmaa.

Riitamaa-Nurmesnevan tuulivoimahankkeen havainnekuvat
20.10.2023

3 Venetpalo, VE1



Kuva 3.1. Havainnekuva Venetpalolta (VE1). Etäisyys lähimpiin voimaloihin on noin 3-4 kilometriä.



Kuva 3.3.1. **Yhteisvaikutukset A:** Havainnekuva Venetpalolta (VE1). Riitamaa-Nurmesnevan ja muiden tuulivoimahankkeiden yhteisvaikutukset. Muiden hankkeiden voimalat eivät näy maisemassa.



Kuva 3.3. **Yhteisvaikutukset B:** Havainnekuva Venetpalolta (VE1). Riitamaa-Nurmesnevan ja muiden tuulivoimahankkeiden yhteisvaikutukset. Valokuvan päällä on kuvattu voimaloiden tornit valkoisella viivalla ja lapojen pyörimisalue eri värisillä ympyröillä (Riitamaa-Nurmesnevan punaisella, muut hankkeet muilla värein).

Riitamaa-Nurmesnevan tuulivoimahankkeen havainnekuvat
20.10.2023

Kuva 3.4. Havainnekuva Venetpalolta (VE1). Kuvakulma vastaa kinofilmikoon 50 mm objektiivin kuvakulmaa.

Riitamaa-Nurmesnevan tuulivoimahankkeen havainnekuvat
20.10.2023

4 Kuusaa, VE1



Kuva 4.1. Havainnekuva Kuusaalta (VE1). Etäisyys lähimpiin voimaloihin on noin 4-5 kilometriä.



Kuva 4.2. **Yhteisvaikutukset A:** Havainnekuva Kuusaalta (VE1). Riitamaa-Nurmesnevan ja muiden tuulivoimahankkeiden yhteisvaikutukset. Riitamaa-Nurmesnevan voimaloiden lisäksi Kokkopetäikön hankkeen voimalat näkyvät maisemassa.



Kuva 4.3. **Yhteisvaikutukset B:** Havainnekuva Kuusaalta (VE1). Riitamaa-Nurmesnevan ja muiden tuulivoimahankkeiden yhteisvaikutukset. Valokuvan päällä on kuvattu voimaloiden tornit valkoisella viivalla ja lapojen pyörimisalue eri värisillä ympyröillä (Riitamaa-Nurmesnevan punaisella, muut hankkeet muilla värein).



Kuva 4.4. Havainnekuva Kuusaalta (VE1). Kuvakulma vastaa kinofilmikoon 50 mm objektiivin kuvakulmaa.

Riitamaa-Nurmesnevan tuulivoimahankkeen havainnekuvat
20.10.2023

Kuva 5.4. Havainnekuva Ruhkaperältä (VE1). Kuvakulma vastaa kinofilmikoon 50 mm objektiivin kuvakulmaa.

Riitamaa-Nurmesnevan tuulivoimahankkeen havainnekuvat
20.10.2023

6 Kärämäenjoki, VE1



Kuva 6.1. Havainnekuva Kärämäenjoelta (VE1). Etäisyys lähimpiin voimaloihin on noin 6-7 kilometriä.



Kuva 6.2. **Yhteisvaikutukset A:** Havainnekuva Kärämäenjoelta (VE1). Riitamaa-Nurmesnevan ja muiden tuulivoimahankkeiden yhteisvaikutukset. Muiden hankkeiden voimalat eivät näy maisemassa.



Kuva 6.3. **Yhteisvaikutukset B:** Havainnekuva Kärämäenjoelta (VE1). Riitamaa-Nurmesnevan ja muiden tuulivoimahankkeiden yhteisvaikutukset. Valokuvan päällä on kuvattu voimaloiden tornit valkoisella viivalla ja lapojen pyörimisalue eri värisillä ympyröillä (Riitamaa-Nurmesnevan punaisella, muut hankkeet muilla värein).



Kuva 6.4. Havainnekuva Käsämäenjoelta (VE1). Kuvakulma vastaa kinofilmikoon 50 mm objektiivin kuvakulmaa.



Kuva 6.8. Havainnekuva Kärsämäenjoelta (VE2). Kuvakulma vastaa kinofilmikoon 50 mm objektiivin kuvakulmaa.

Riitamaa-Nurmesnevan tuulivoimahankkeen havainnekuvat
20.10.2023

6 Kärämäenjoki, VE3



Kuva 6.9. Havainnekuva Kärämäenjoelta (VE3). Etäisyys lähimpiin voimaloihin on noin 15-16 kilometriä.



Kuva 6.10. **Yhteisvaikutukset A:** Havainnekuva Kärämäenjoelta (VE3). Riitamaa-Nurmesnevan ja muiden tuulivoimahankkeiden yhteisvaikutukset. Muiden hankkeiden voimat eivät näy maisemassa.



Kuva 6.11. **Yhteisvaikutukset B:** Havainnekuva Kärämäenjoelta (VE3). Riitamaa-Nurmesnevan ja muiden tuulivoimahankkeiden yhteisvaikutukset. Valokuvan päällä on kuvattu voimaloiden tornit valkoisella viivalla ja lapojen pyörimisalue eri värisillä ympyröillä (Riitamaa-Nurmesnevan punaisella, muut hankkeet muilla värein).



Kuva 6.12. Havainnekuva Käsämäenjoelta (VE3). Kuvakulma vastaa kinofilmikoon 50 mm objektiivin kuvakulmaa.