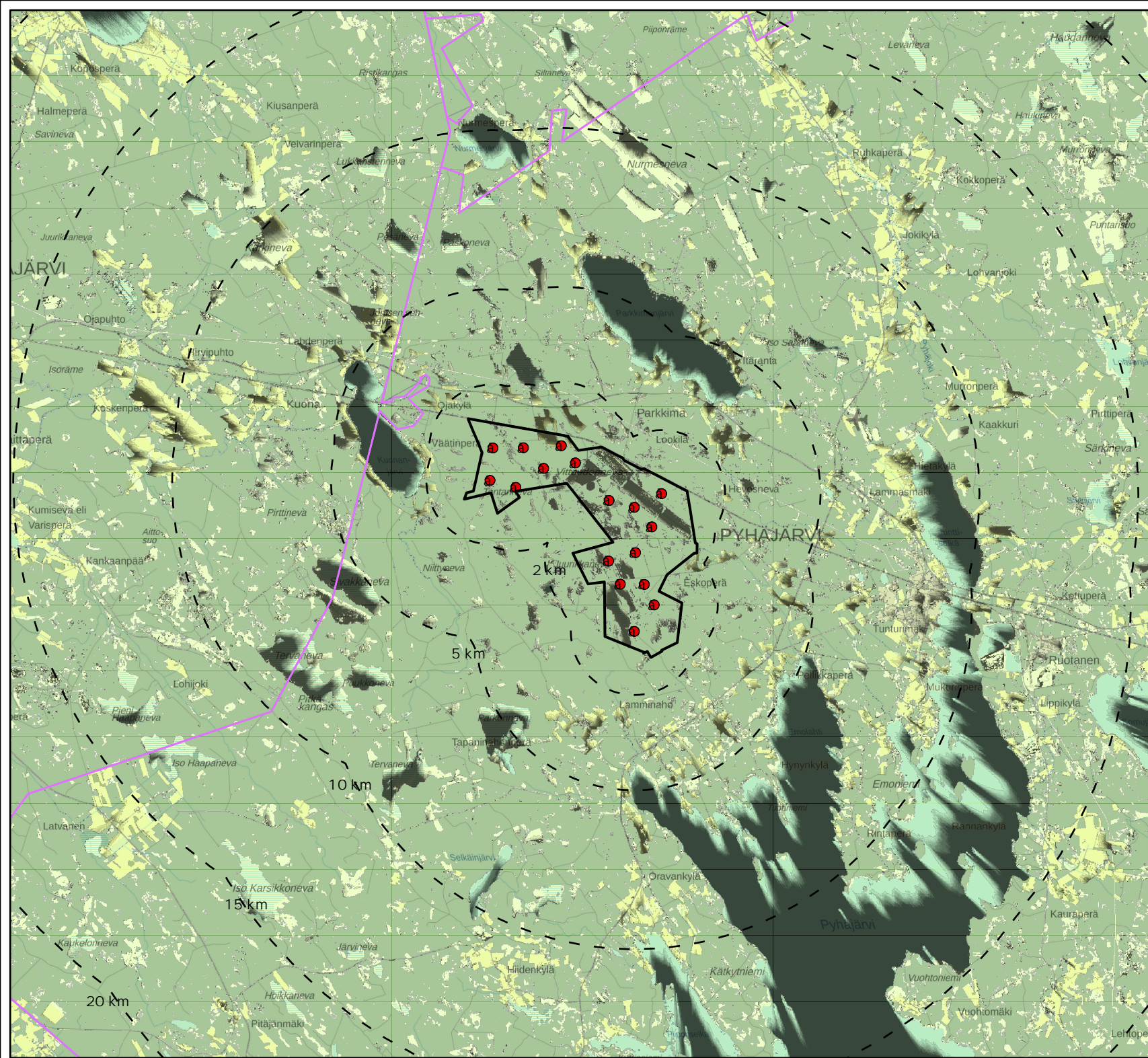


# Murtomäki 2 tuulivoimahankkeen näkömääalueanalyysi 2022

VE1  
Voimaloiden kokonaiskorkeus  
(torni+lavat) 280 metriä

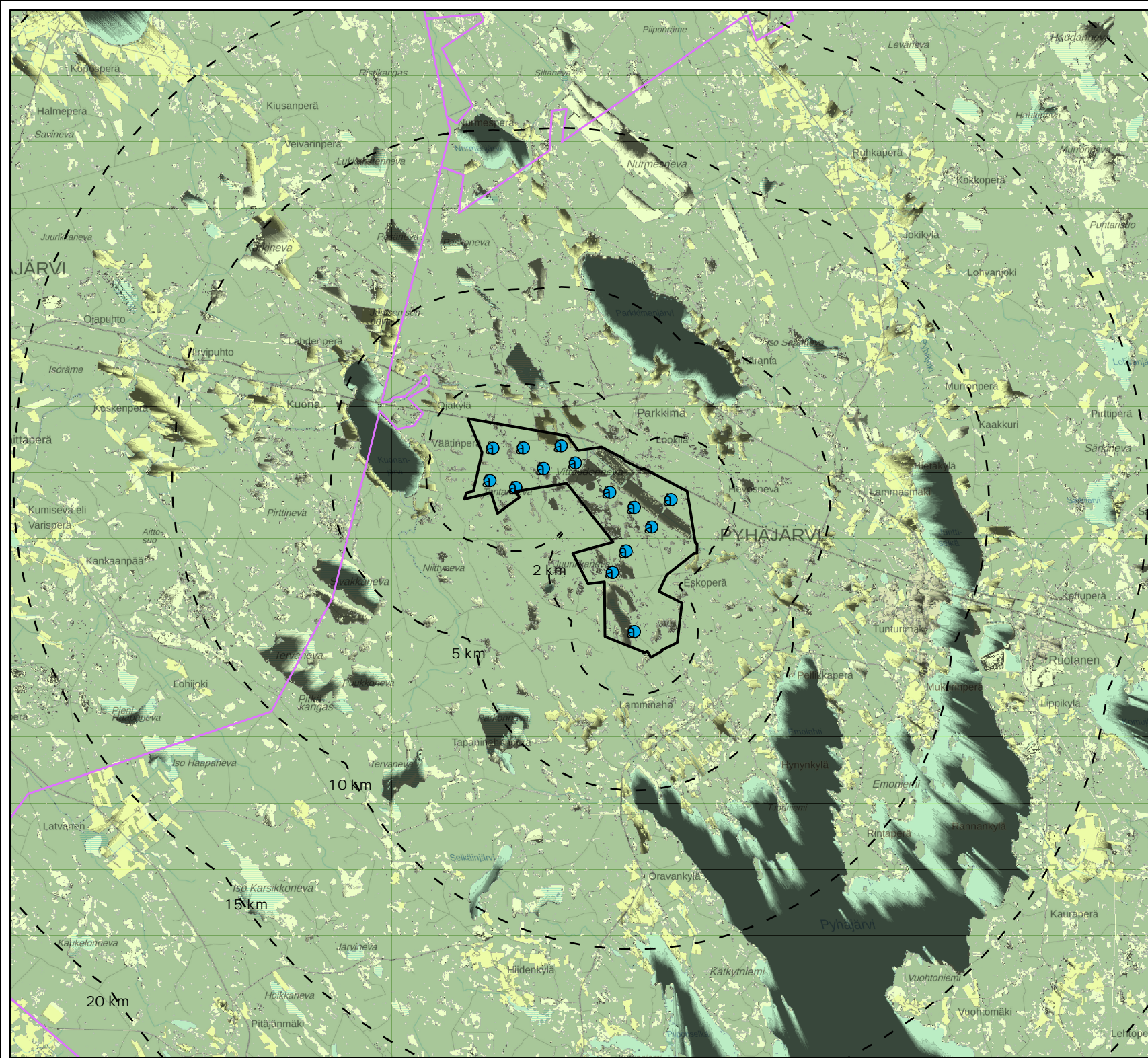


- Tuulivoimala VE1
- Etäisyys tuulivoimaloista
- Hankealue
- Kaikki tuulivoimalat tai osia niistä näky
- Yksi tuulivoimala tai osia siitä näky
- Tuulivoimalat eivät näyt
- Metsäinen alue (tuulivoimalat eivät näy)
- Kuntaraja




# Murtomäki 2 tuulivoimahankkeen näkömääalueanalyysi 2022


VE2  
Voimaloiden kokonaiskorkeus  
(torni+lavat) 280 metriä



- Tuulivoimala VE2
- Etäisyys tuulivoimaloista
- Hankealue
- Kaikki tuulivoimalat tai osia niistä näkyy
- Yksi tuulivoimala tai osia siitä näkyy
- Tuulivoimalat eivät näyt
- Metsäinen alue (tuulivoimalat eivät näy)
- Kuntaraja



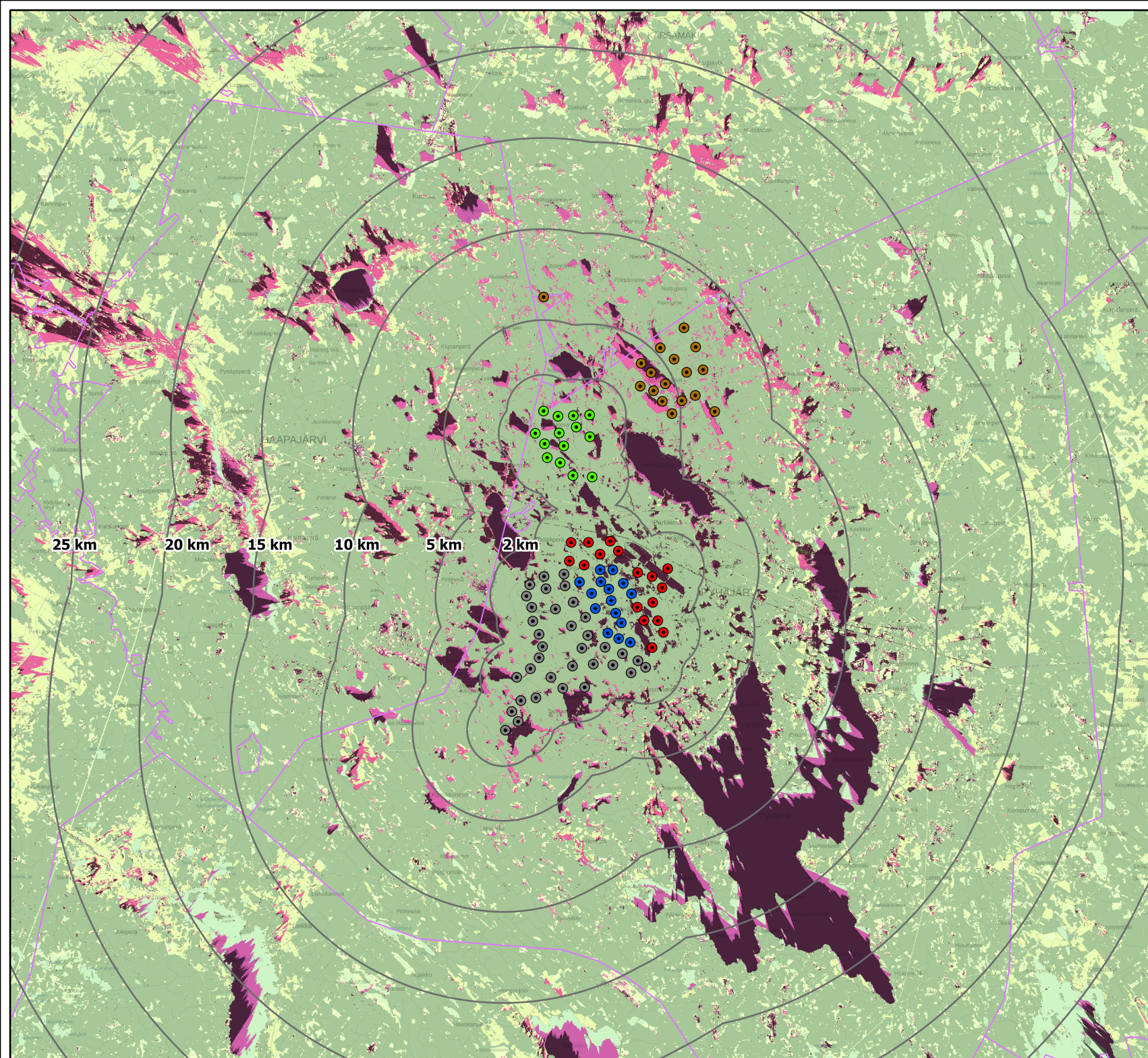
5.10.2022 /ANTKU  
Aineisto: MML 2022, Syke 2019,  
Metsä 2019, Taustakartta: MML 2022



# Murtomäki 2 tuulivoimahankkeen yhteisvaikutukset 2022

Mukana olevat hankkeet:

- Itämäen tuulivoimahanke
- Kokkopetäikön tuulivoimahanke
- Murtomäki I tuulivoimahanke
- Murtomäki II tuulivoimahanke
- Nurmesnevan tuulivoimahanke (Pyhäjärvi)



Tuulivoimalat

- Murtomäki 2 tuulivoimahanke (VE1)
- Nurmesnevan tuulivoimahanke
- Murtomäki I tuulivoimahanke
- Kokkopetäikön tuulivoimahanke
- Itämäen tuulivoimahanke

■ Yksi tai useampi Murtomäki 2 tuulivoimahankkeen tuulivoimala tai osia siitä näky.

■ Yhden tai useamman muun tuulivoimahankkeen yksi tai useampi tuulivoimala tai osia siitä näky.

■ Tuulivoimalat eivät näy

■ Metsäinen alue (tuulivoimalat eivät näy)

□ Etäisyys lähimmästä arvioinnissa mukana olevasta tuulivoimalasta

□ Kuntaraja

**RAMBOLL**

18.11.2022 / ANTKU  
Aineisto: MML 2022, Syke 2019,  
Metla 2019, Taustakartta: MML 2022

0 1 2 4 6 8 10 12 14 km

