

**Pyhäjärvi Itämäki
tuulipuiston
arkeologisen inventoinnin täydennys
(mahdollisten tervahautojen tarkastus)
2023**

**Timo Jussila
Timo Sepänmaa
Antti Bilund
Jesse Keskinen**



Tilaaaja: FCG Finnish Consulting Group Oy

Sisältö

Perustiedot	2
Tarkastus	2
Yleiskartat	3
Tervahaudat ja hiilimiilu	4
9 PYHÄJÄRVI SYRJÄKANGAS	4
10 PYHÄJÄRVI SAUKKONIEMI	5
+11 PYHÄJÄRVI KUPOKANGASI	5
12 PYHÄJÄRVI MATOAJUKONKALLIO 1	6
13 PYHÄJÄRVI MATOAJUKONKALLIO 2	7
14 PYHÄJÄRVI MATOAJUKONKALLIO 3	8
15 PYHÄJÄRVI KIUSALANKANGAS 2	9
16 PYHÄJÄRVI PALOKANGAS 1	9

Perustiedot

<i>Tehtävä:</i>	Tarkastaa Pyhäjärven Itämäen tuulipuiston hankealueelle sijoittuvat, lidar-aineistosta paikannetut mahdolliset muinaisjäännökset.
<i>Työaika:</i>	Maastotyö 4.9. ja 7.9. 2023
<i>Tilaaaja:</i>	FCG Finnish Consulting Group Oy
<i>Tekijät:</i>	Mikroliitti Oy, Timo Jussila, Timo Sepänmaa, Antti Bilund ja Jesse Keskinen
<i>Tulokset</i>	Yhdeksästä mahdollisesta muinaisjäännöksestä yksi osoittautui moderniksi maan kaiveluksi, yksi hiilimiiluksi, muut olivat tervahautoja, jotka kaikki halssillisia.

Tarkastus

Pyhäjärven Itämäen tuulipuiston hankealueella tehtiin arkeologinen inventointi vuonna 2021 ja 2022 (Keski-Suomen arkeologipalvelu, H-P. Schulz). Inventointien jälkeen, elokuussa 2022 Maanmittauslaitos laserskannautti seudun alueen uudestaan ja alkuvuonna 2023 alueesta oli julkisesti saatavilla aiempaa 0,5 p/m² laserkeilausaineistoa tarkempi 5 p/m² aineisto.

Museovirasto tutki tämän tarkan lidaraineiston tekoälymallillaan, joka on ohjelmoitu havaitsemaan tervahaudat ja hiilimiilut (joiden tarkastukseen nykyiset arkeologiset inventoinnit painottuvat). Itämäen tuulipuiston alueelle paikantui yhdeksän mahdollista tervahautaa tai hiilimiilua. Ne lisättiin muinaisjäännösrekisteriin mahdollisina muinaisjäännöksinä. Pohjois-Pohjanmaan museo antoi sitten asiasta lausunnon, jossa todettiin, että näitä uusia ”mahdollisia muinaisjäännöksiä” ei ole aiemmissa inventoinneissa tarkastettu maastossa, joten aiemmat hankealueen inventoinnit ovat siltä osin puutteellisia ja niitä pitää vielä täydentää.

Hankeen YVA-konsultti tilasi em. mahdollisten muinaisjäännösten tarkastuksen Mikroliitti Oy:ltä syyskuussa 2023. Tarkastukset tehtiin kahdessa erässä, 4.9. Jussila ja Sepänmaa tarkastivat osan kohteista, mutta joutuivat keskeyttämään maastotyön rengasrikon takia. Tarkastuksen tekivät sitten loppuun Antti Bilund ja Jesse Keskinen 7.9.2023.

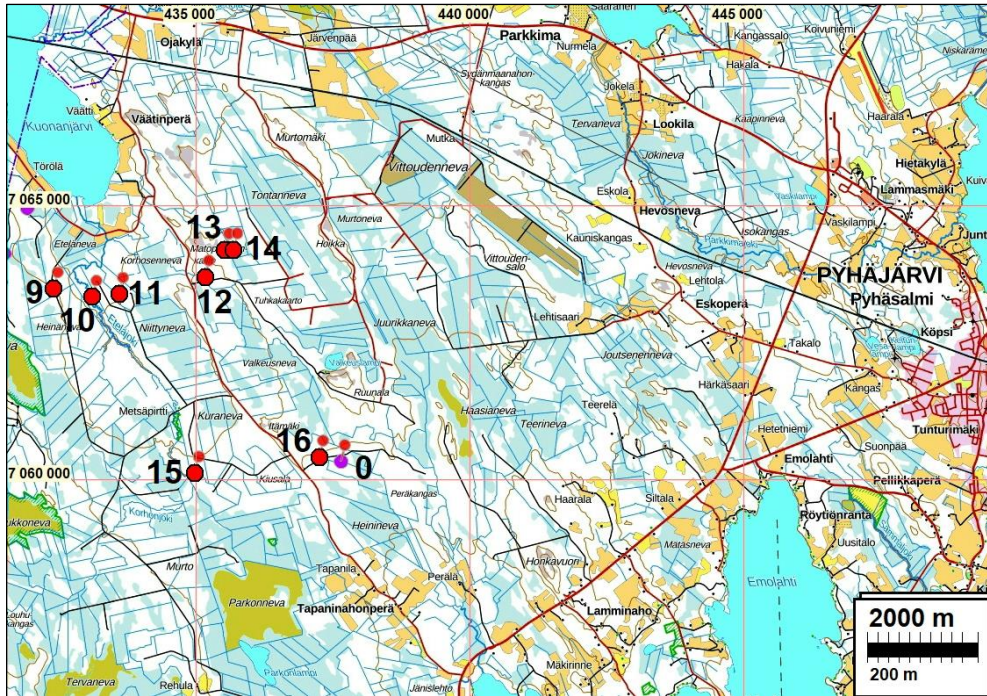
Tarkastuksen lopputulos on, että yksi mahdollisista tervahautoista osoittautui ”ei miksiäkään”, kohdalla on modernia maan kaivelua – ojitusta. Tämä kohde on muinaisjäännösrekisterissä nimellä Palokangas 2, tunnus 1000047559. Se on syytä poistaa.

Kaikkiaan nyt kartutettiin maamme suojeltuja tervahautavaroja seitsemällä haudalla ja hiilimii-
luja yhdellä. Kaikki tervahaudat ovat halssillisia.

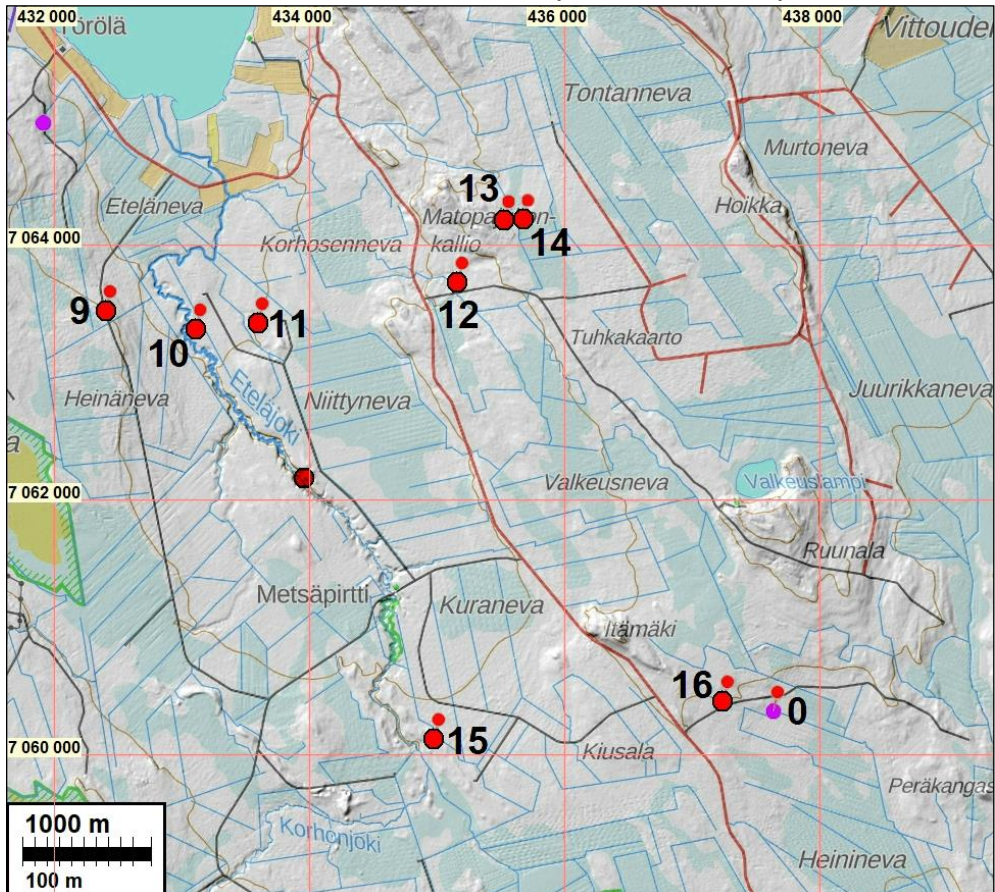
21.9.2023

Timo Jussila

Yleiskartat



Tarkastetut mahdolliset muinaisjännökset punaisin palloin. Kohde 0 osoittautui moderniksi maan kaiva-
miseksi, kohde 14 on hiilimii- ja muut tervahautoja



Tervahaudat ja hiilimiilu

Kohdenumerot ovat epäviralliset, kartta- ym. viitteiksi. Numerointi jatkuu aiempien inventointien kohdenumeroinnista. Tervahautojen z koordinaattia ei mitattu eikä sitä ole raporttiin myöskään karttalähteistä arvioitu, mm siksi että inventoijat pitävät tietoa merkityksettömänä. Lukija voi sen itse arvioida karttaotteista ja muista karttalähteistä sekä tarvittaessa tarkemmin Mml:n vapaasti saatavissa olevasta lidaraineistosta.

Kaikkien valokuvien kuvaussuuntaa ei ole ilmoitettu, koska niitä ei aina muistiin merkitty, mm. silloin kun inventoija itse arvioi sen olevan tarpeeton tieto, johon resursseja ei katsottu hyväksi käyttää.

Kohteiden kuvauksissa on 5 p/m² laserkeilausaineistosta pikaisesti valituilla asetuksilla laaditut rinnevarjostekuvat.

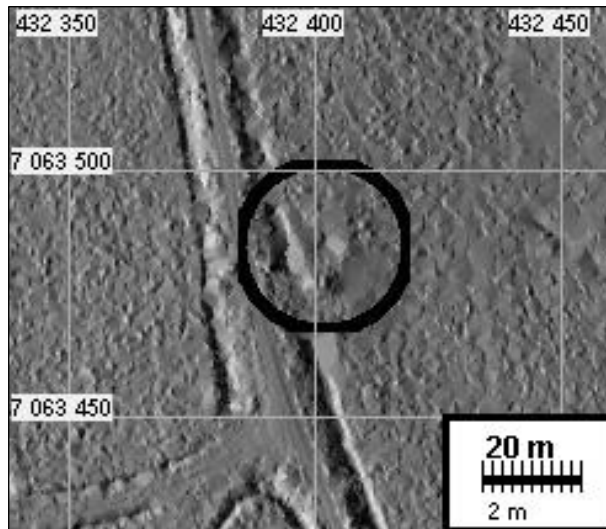
9 PYHÄJÄRVI SYRJÄKANGAS

Mjtunnus: 1000047551
 Status: kiinteä muinaisjäänös (sm)
 Ajoitus: historiallinen
 Laji: valmistus: tervahauta

Koordin: N 7063485 E 432402

Tutkijat: Jussila ja Sepänmaa 2023 tarkastus

Huomiot: Paikalla on tervahauta, halk n.12 m. Halssi on.



Kasvillisuuden peittämä tervahauta tien suunnasta ja itäpuolelta



10 PYHÄJÄRVI SAUKKONIEMI

Mjtunnus: 1000047552

Status: kiinteä muinaisjäännös (sm)

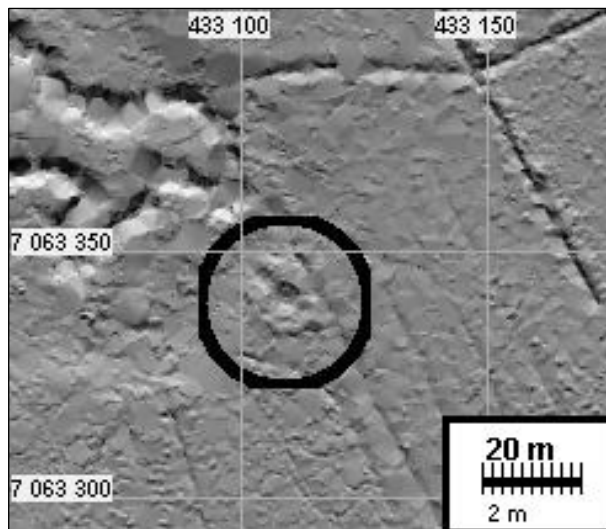
Ajoitus: historiallinen

Laji: valmistus: tervahauta

Koordin: N 7063340 E 433109

Tutkijat: Jussila ja Sepänmaa 2023 tarkastus

Huomiot: Paikalla on tervahauta, halk n.20 m. Oja rikkonut haudan koillisosaa, Halssi on.



Tervahaudan halssikohta ja tervahaudan keskustaa

11 PYHÄJÄRVI KUPOKANGASI

Mjtunnus: 1000047553

Status: kiinteä muinaisjäännös (sm)

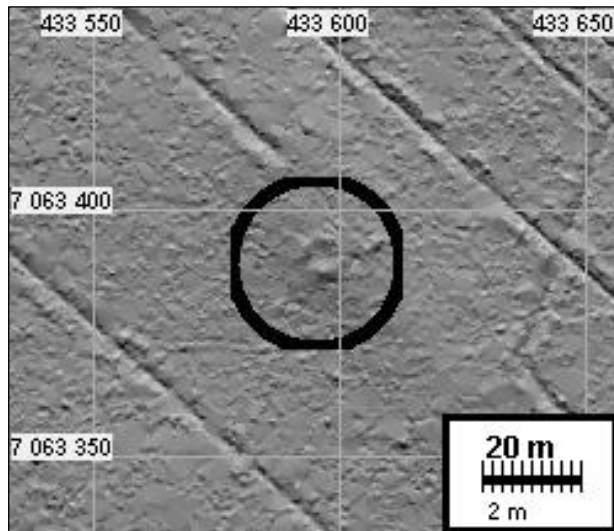
Ajoitus: historiallinen

Laji: valmistus: tervahauta

Koordin: N 7063389 E 433595

Tutkijat: Jussila ja Sepänmaa 2023 tarkastus

Huomiot: Paikalla on pieni tervahauta, halk n.10 m. Halssi on.



Tervahautaa eri suunnista

12 PYHÄJÄRVI MATOAJUKONKALLIO 1

Mjtunnus: 1000047554
 Status: kiinteä muinaisjäänös (sm)
 Ajoitus: historiallinen
 Laji: valmistus: tervahauta

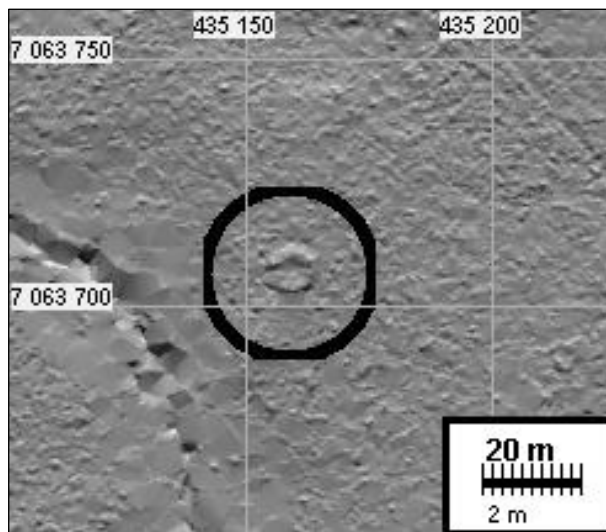
Koordin: N: 7063712 E: 435159 Z: 165

Tutkijat: Jussila ja Sepänmaa 2023 inventointi (Pyhäjärven Moskuankangas tp)

Huomiot: Paikalla on tervahauta, halk n.9 m. Kapea halssi.

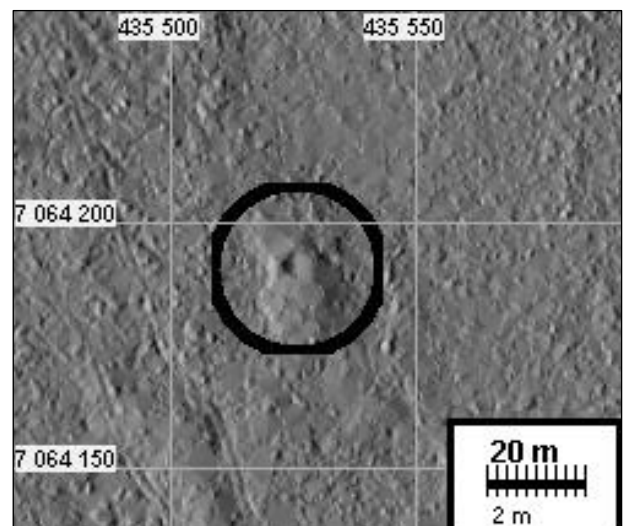


Tervahauta



13 PYHÄJÄRVI MATOAJUKONKALLIO 2

- Mjtunnus: 1000047555
 Status: kiinteä muinaisjäänös (sm)
 Ajoitus: historiallinen
 Laji: valmistus: tervahauta
- Koordin: N 7064191 E 435526
 Tutkijat: Bilund ja Keskinen 2023 tarkastus
- Huomiot: Paikalla on tervahauta n. 10 m halk. Jyrkkäreunaiset vallit. Halssi on.





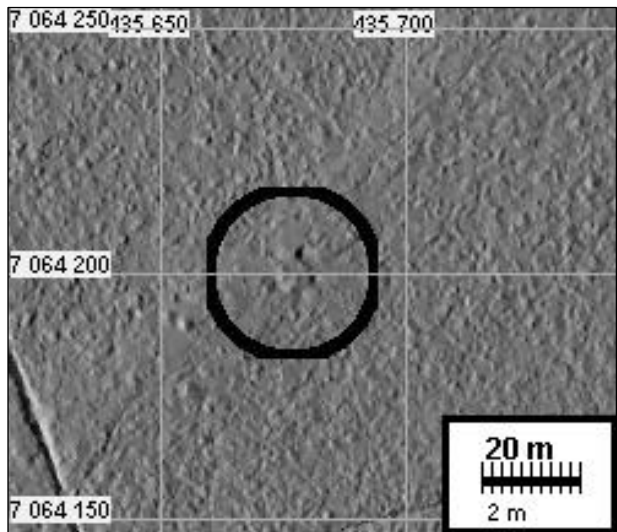
Tervahauta

14 PYHÄJÄRVI MATOAJUKONKALLIO 3

Mjtunnus: 1000047556
 Status: kiinteä muinaisjäänös (sm)
 Ajoitus: historiallinen
 Laji: valmistus: hiilimiilu

Koordin: N 7064191 E 435526
 Tutkijat: Bilund ja Keskinen 2023 tarkastus

Huomiot: Paikalla on hiilimiilun pohja n. 12 m halk. Ympärillä maanottokuopat kehässä.



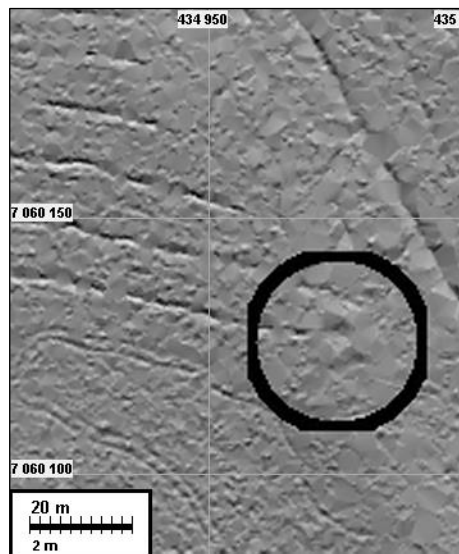
Hiilimiilun pohja (miilu on avattu ja hiilet viety)

15 PYHÄJÄRVI KIUSALANKANGAS 2

Mjtunnus: 1000047557
 Status: kiinteä muinaisjäännös (sm)
 Ajoitus: historiallinen
 Laji: valmistus: tervahauta

Koordin: N 7060126 E 434975
 Tutkijat: Jussila ja Sepänmaa 2023 tarkastus

Huomiot: Paikalla on tervahauta n. 11 m halk. Halssi on.



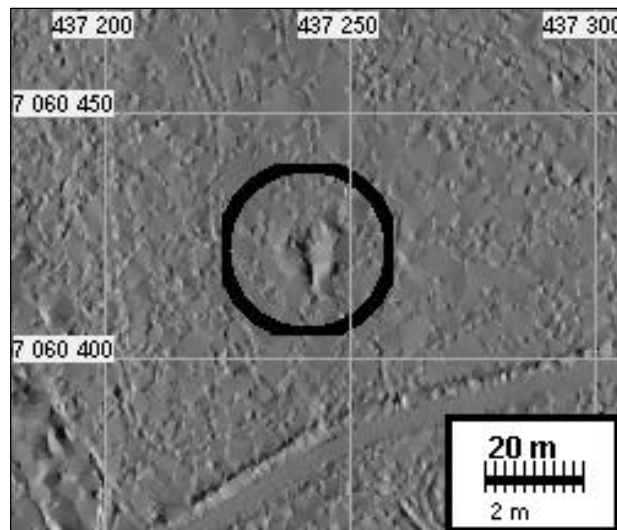
Kasvillisuuden peittämää tervahautaa

16 PYHÄJÄRVI PALOKANGAS 1

Mjtunnus: 1000047558
 Status: kiinteä muinaisjäännös (sm)
 Ajoitus: historiallinen
 Laji: valmistus: tervahauta

Koordin: N 7060422 E 437241
 Tutkijat: Bilund ja Keskinen 2023 tarkastus

Huomiot: Paikalla on tervahauta n. 12 m halk. Halssi on.



Tervahaudan vallia ja keskustaa